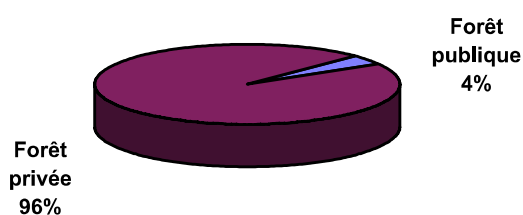


# Forêts de la LOIRE

## • Ensemble des forêts

### \* Surfaces (IFN 2009-2013)



	Surface de Forêts	dont Forêt privée
Forêts de production	146 000 ha	144 000 ha
Autres forêts	4 000 ha	
<b>TOTAL</b>	<b>150 000 ha (*)</b>	
<b>Taux de boisement</b>	<b>31 % (*)</b>	

Année d'Inventaire (toutes forêts)	1969	1981 (évolution 69 – 81)	1993 (évolution 81 – 93)	2005-2009	2009-2013
Surface	112 500 ha	123 300 ha (72-83 : + 9,6 %)	126 750 ha (81-93 : + 2,8 %)	130 000 ha (*)	150 000 ha (*) (+ 15 %)
Volume sur pied (million de m <sup>3</sup> )	14,80	18,50	24,50	27	33

(\*) Depuis 2004, la méthode d'Inventaire de l'IFN a changé. Elle permet de produire des résultats nationaux et régionaux par agrégation de 5 campagnes annuelles successives.

Attention : les données IFN sont indiquées avec un intervalle de confiance de  $\pm 6\%$  pour les surfaces et  $\pm 6 \text{ Mm}^3$  pour les volumes.

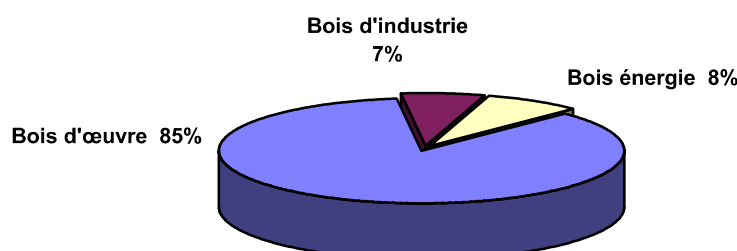
### \* Productions (IFN 2009-2013)

	Feuillus	Résineux	Toutes essences
Production m <sup>3</sup> /an ( $\pm 0,2 \text{ Mm}^3$ )	400 000	900 000	1 300 000
Production m <sup>3</sup> /ha/an	-	-	8,6

### \* Récolte de bois (Agreste 2013)

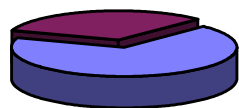
Enquête EEF (m <sup>3</sup> )	Bois d'oeuvre	Bois d'industrie	Bois énergie	Total annuel
2013	345 100	27 200	31 600	<b>403 900</b>

- non compris l'autoconsommation



\* Répartition feuillus – Résineux (IFN 2009-2013)

Feuillus 32% Proportion en volume



Résineux 68%

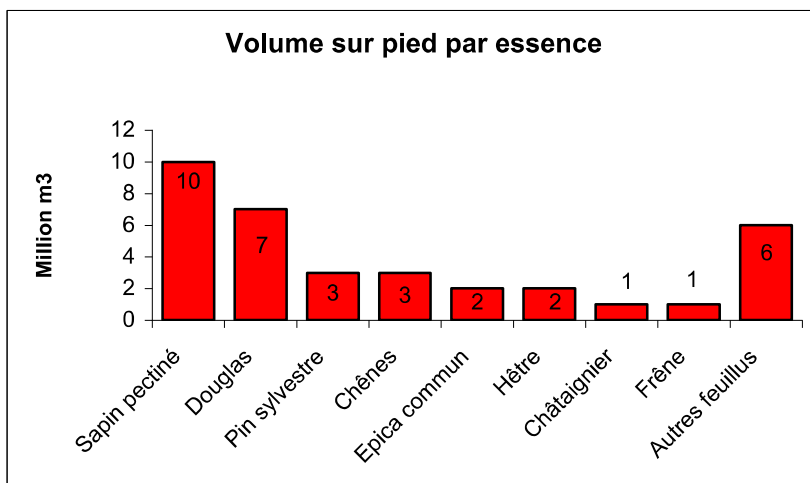
Proportion en surface

Feuillus 52%

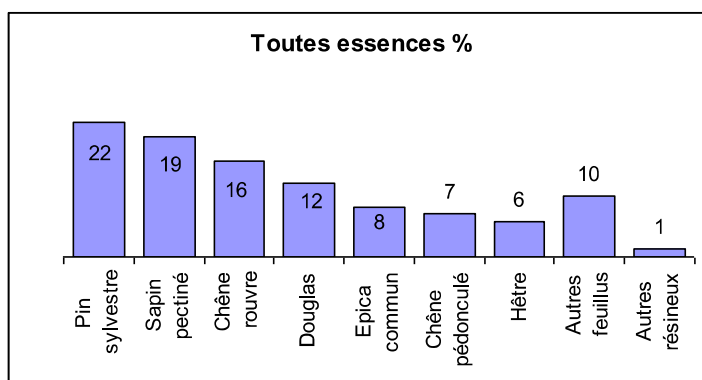


Résineux 48%

\* Essences : Volume de bois sur pied (IFN 2009-2013)



\* Essences : Surface (Pour mémoire dernières données disponibles IFN 1994)



## • La forêt privée de production

\* Données cadastrales

Le cadastre ne comptabilise pas systématiquement l'ensemble des parcelles boisées suite à un changement de culture

Source : Cadastre 2009	Nombre de propriétaires	%	Surface boisée cadastrée	%
Moins de 4 ha	40 000	87	39 000 ha	38
De 4 à 10 ha	4 000	9	25 000 ha	24
De 10 à 25 ha	1300	3	19 000 ha	18
Plus de 25 ha	400	1	21 000 ha	20
<b>TOTAL</b>	<b>45 700</b>		<b>104 000 ha</b>	

Propriété moyenne (d'après le cadastre) 2,3 ha

\* Gestion durable au 15/03/18 (CRPF Auvergne-Rhône-Alpes)

	Nombre	Surface
Plan Simple de Gestion (PSG)	304	17 348 ha
Codes de Bonnes Pratiques Sylvicoles (CBPS et CBPS +)	692	5 190 ha