



Pays Cœur d'Hérault
Charte Forestière de Territoire
Assemblée Générale du
Syndicat des Forestiers Privés de l'Hérault
- 25mai2018 -

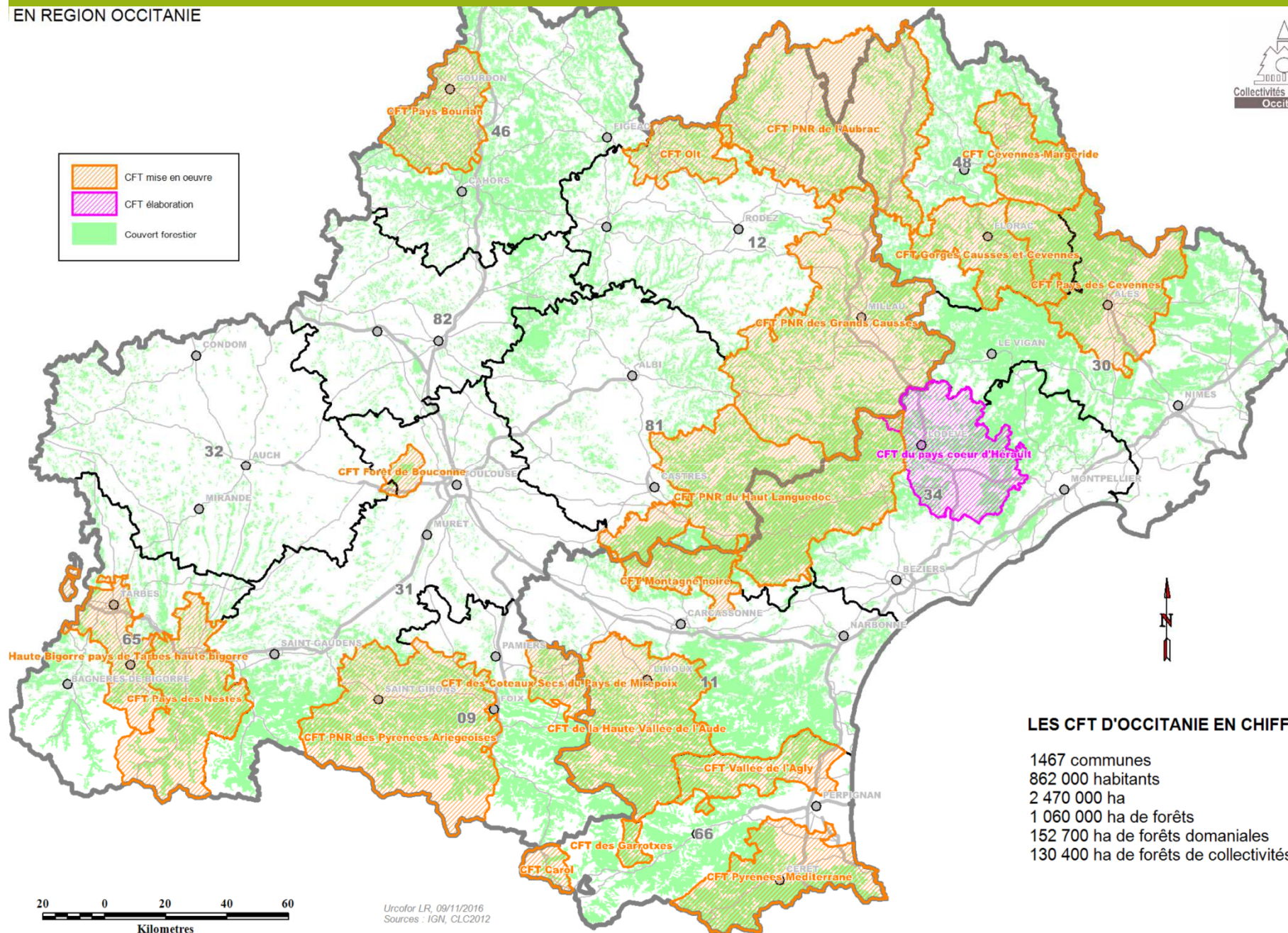


Objectif de la CFT



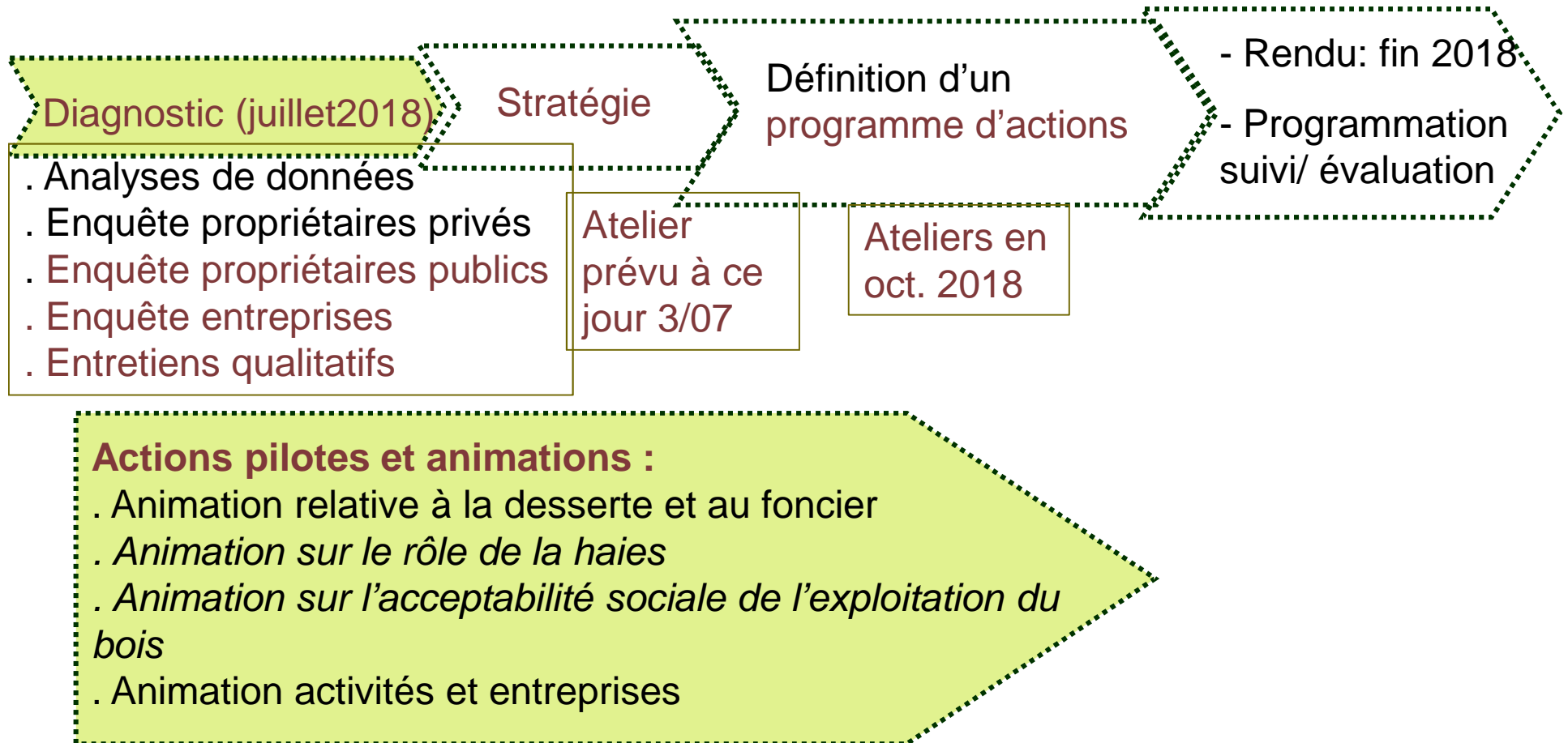
-> un programme d'actions pour la forêt et le bois en Cœur d'Hérault

- générer de l'activité économique (pistes, plateformes, hangars, stockage etc.),
- améliorer les fonctions environnementales et sociales de la forêt (interventions sylvicoles en faveur d'une meilleure séquestration carbone, de la gestion de l'eau, de la biodiversité, du paysage ...),
- déterminer des zones d'action prioritaires et de préciser les programmes d'actions pour l'ensemble du périmètre.



Avancement de la Charte et calendrier

Avancement de la Charte





Enquête propriétaires privés

« mieux connaître vos motivations et vos projets pour vos bois »:

- Connaître leur(s) propriété(s)
- Connaître les propriétaires
- Connaître leur intérêt pour la forêt, leur forêt
- Connaître leur intérêt pour la valorisation de leur bois, passé et à venir
- Connaître leur gestion de leur bois, passé et à venir
- Connaître les besoins et attentes

& enquête propriétaires publics

Eléments du diagnostic en cours

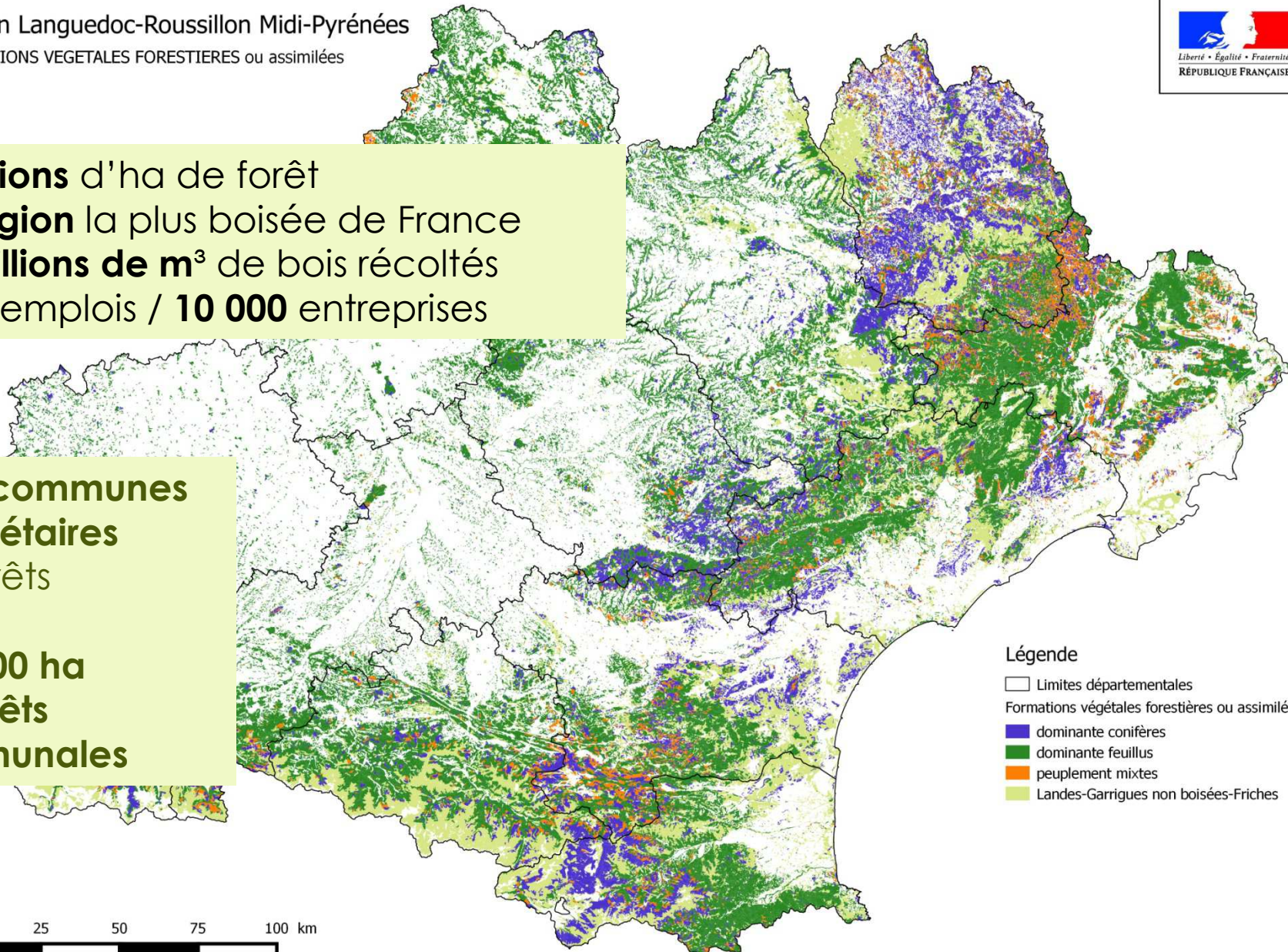
Région Languedoc-Roussillon Midi-Pyrénées
FORMATIONS VEGETALES FORESTIERES ou assimilées



2,6 millions d'ha de forêt
2^{ème} région la plus boisée de France
2,14 millions de m³ de bois récoltés
30 000 emplois / **10 000** entreprises

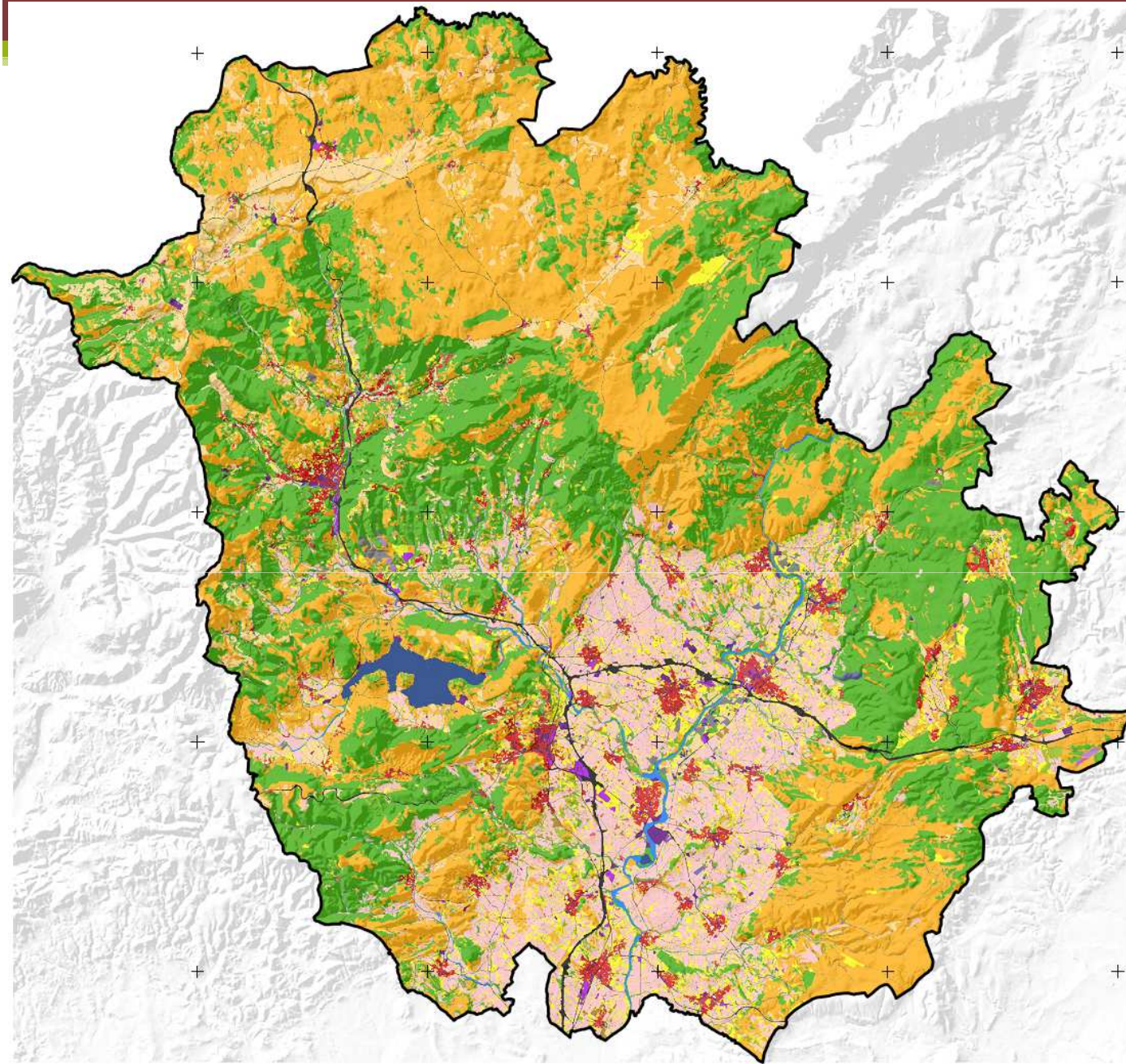
1179 communes
propriétaires
de forêts

237 000 ha
de forêts
communales



Légende

- Limites départementales
- Formations végétales forestières ou assimilées
 - dominante conifères
 - dominante feuillus
 - peuplement mixtes
 - Landes-Garrigues non boisées-Friches



Coeur de l'Herault

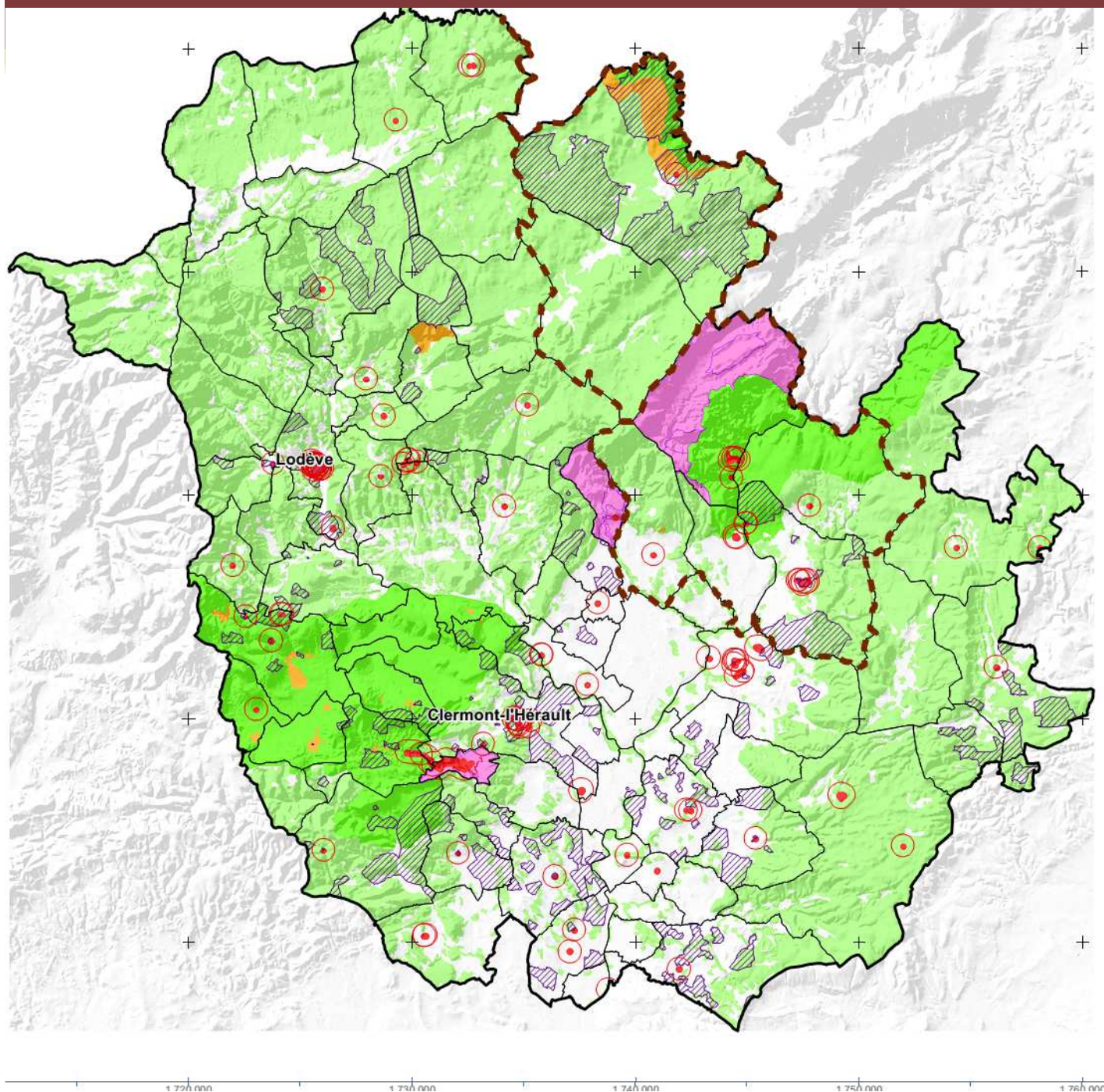
Occupation du sol (2015)

- 111: Habitat groupe
- 112: Habitat isole
- 12*: Equipements
- 128: Réseau routier structurant
- 129: Voie ferree
- 131: Activite economique et commerciale
- 132: Carriere
- 133: Activite economique et commerciale
- 141: Espace libre en jardins ou en friches
- 142: Espace libre agricole
- 143: Espace libre naturel
- 211: Cultures cerealieres, fourrageres
- 212: Maraichage
- 221: Arboriculture, oleiculture, vergers
- 222: Vignes
- 231: Friche agricole
- 311: Forets, ripisylve, bois
- 321: Garrigues, maquis
- 331: Cours d'eau principaux
- 332: Lac, mares, etangs
- 333: Canal d'irrigation
- 411: Voirie et cours d'eau

2 300 000
6 310 000
2 290 000
6 300 000
2 280 000
6 295 000
2 270 000
6 280 000
2 260 000
6 275 000
6 270 000
6 265 000

1 715 000 1 720 000 1 725 000 1 730 000 1 735 000 1 740 000 1 745 000 1 750 000 1 755 000 1 760 000 1 765 000

1:190 000 au format A3
 2 240 1 120 0 2 240 4 480 Mètres
 Production : ALCINA, Pyrénées Cartographie
 Source : IGN, RGE, OpenData,
 Projection : Lambert 93
 Le quadrillage en noir correspond au système de projection RGF93 - CC43. Le quadrillage en bleu correspond au système de projection RGF - Lambert 93



Pays Coeur d'Herault

Patrimoine et Culture

- Bâtiments (Monuments historiques)
- Zone de présomption de prescription archéologique
- Périmètre de protection de 500m
- Sites patrimoniaux remarquables
- Opérations Grands Sites Occitanie
- Site classé
- Site inscrit
- Espace naturel et forestier



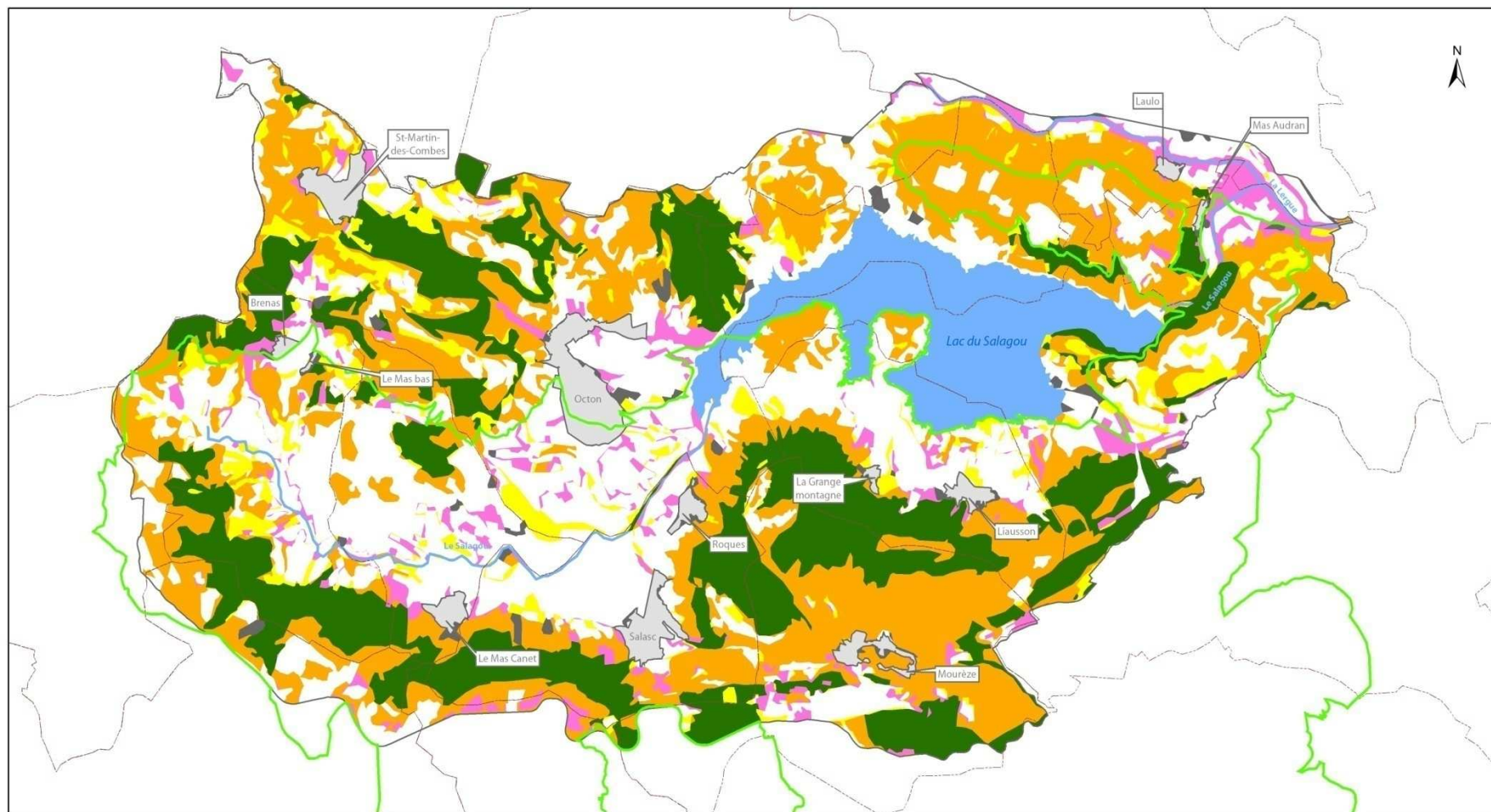
1:190 000 au format A3
 2 240 1 120 0 2 240 4 480 Mètres

Production : ALCINA, Pyrénées Cartographie
 Source : IGN, RGE ; OpenData, Patrimoine et Culture, DREAL Occitanie
 Projection : Lambert 93

Le quadrillage en noir correspond au système de projection RGF93 - CC43. Le quadrillage en bleu correspond au système de projection RGF - Lambert 93

Site classé du lac du Salagou et du cirque de Mourèze

Evolution de la structure de la végétation entre 1972 et 2001



Evolution de la structure de la végétation

- Fermeture
- Ouverture
- Déprise agricole
- Développement urbain
- Autres milieux stables
- Forêts stables

- Site Natura 2000 (ZPS)
- Lac du Salagou
- Principaux cours d'eau
- Sites inscrits
- Limites communales

0 0,5 1 2 Kilomètres

Cartographie : La Salsepareille, CERCIS, Janvier 2008;

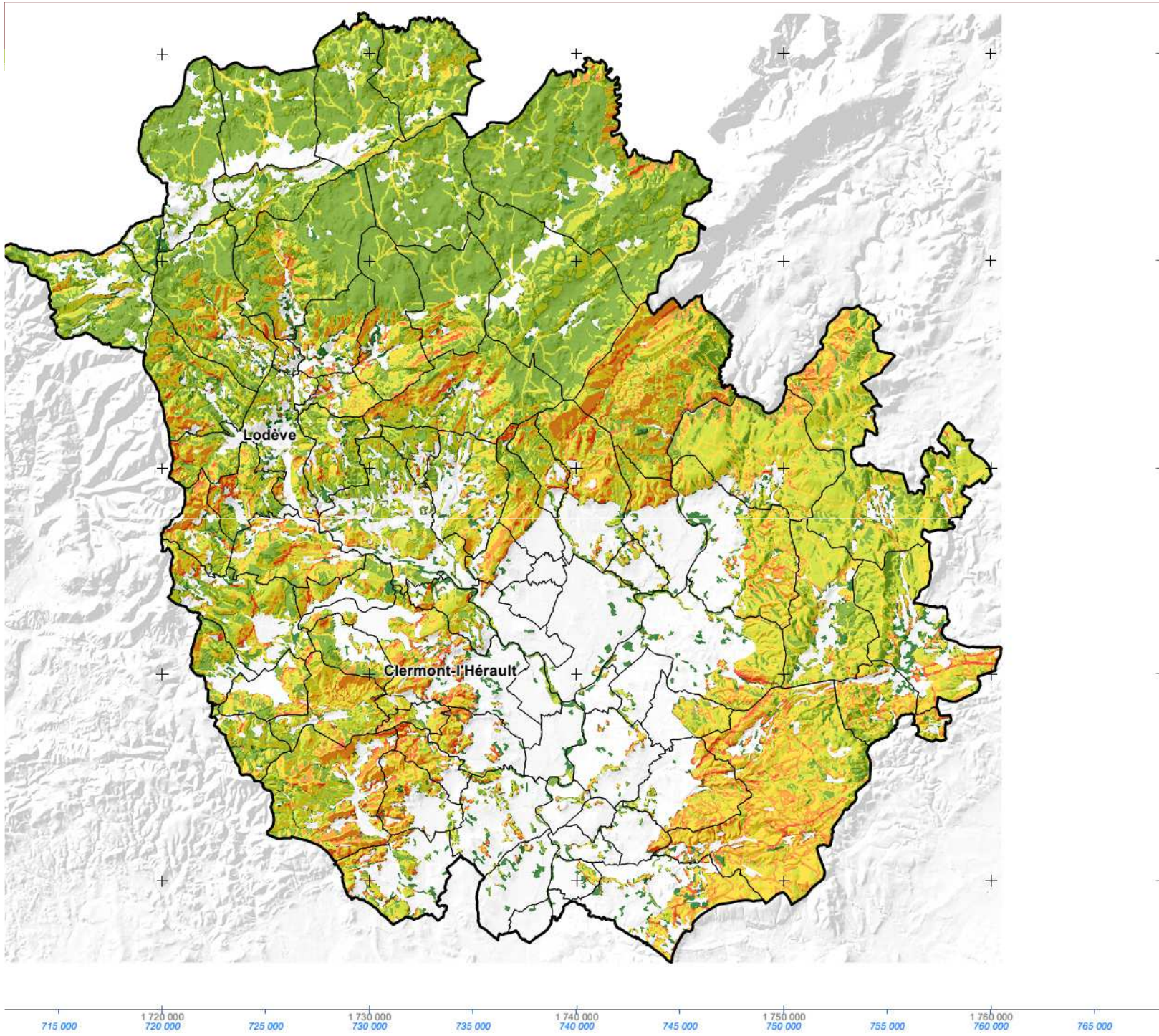
Sources :
 DIREN-LR, CENLR, 2006 - Cartographie des habitats d'oiseaux et évolution historique dans les ZPS désignées pour l'Aigle de Bonelli de l'Hérault et du Gard;
 DIREN-LR, 2007 - Site Natura 2000, site classé et sites inscrits;
 CERCIS, 2008 - Limites communales

Pays Coeur d'Herault

*Aléa Incendie
Intensité maximum
vent du Sud
et Tramontane
dans les espaces
naturels et forestiers*

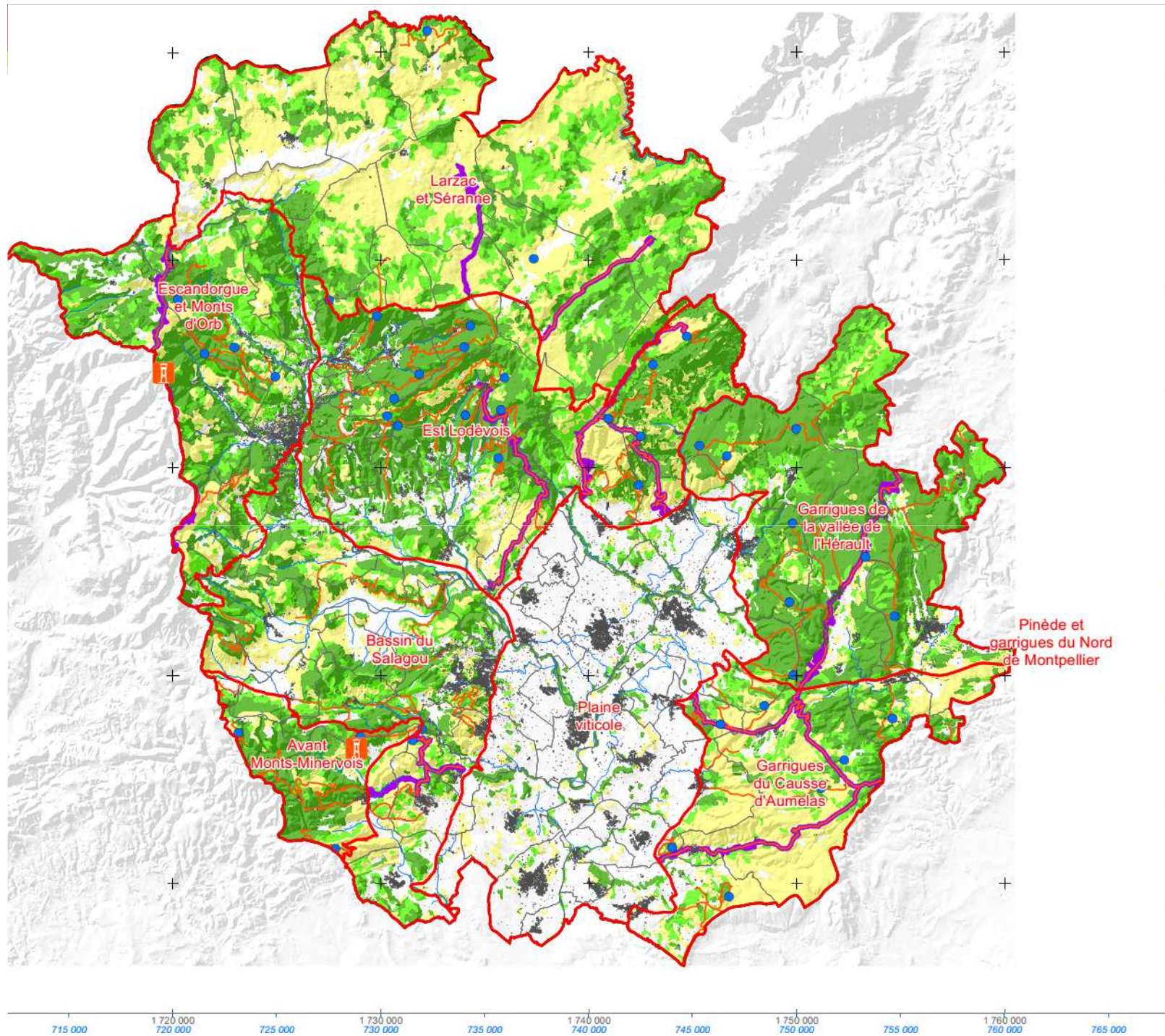
Intensité maximale

- 1
- 2
- 3
- 4
- 5
- 6



1:190 000 au format A3
2 240 1 120 0 2 240 4 480 Mètres
Production : ALCINA, Pyrénées Cartographie
Source : IGN, RGE ; OpenData, DFCI 34
Projection : Lambert 93
Le quadrillage en noir correspond au système de projection RGF93 - CC43. Le quadrillage en bleu correspond au système de projection RGF - Lambert 93





Pays Coeur d'Herault

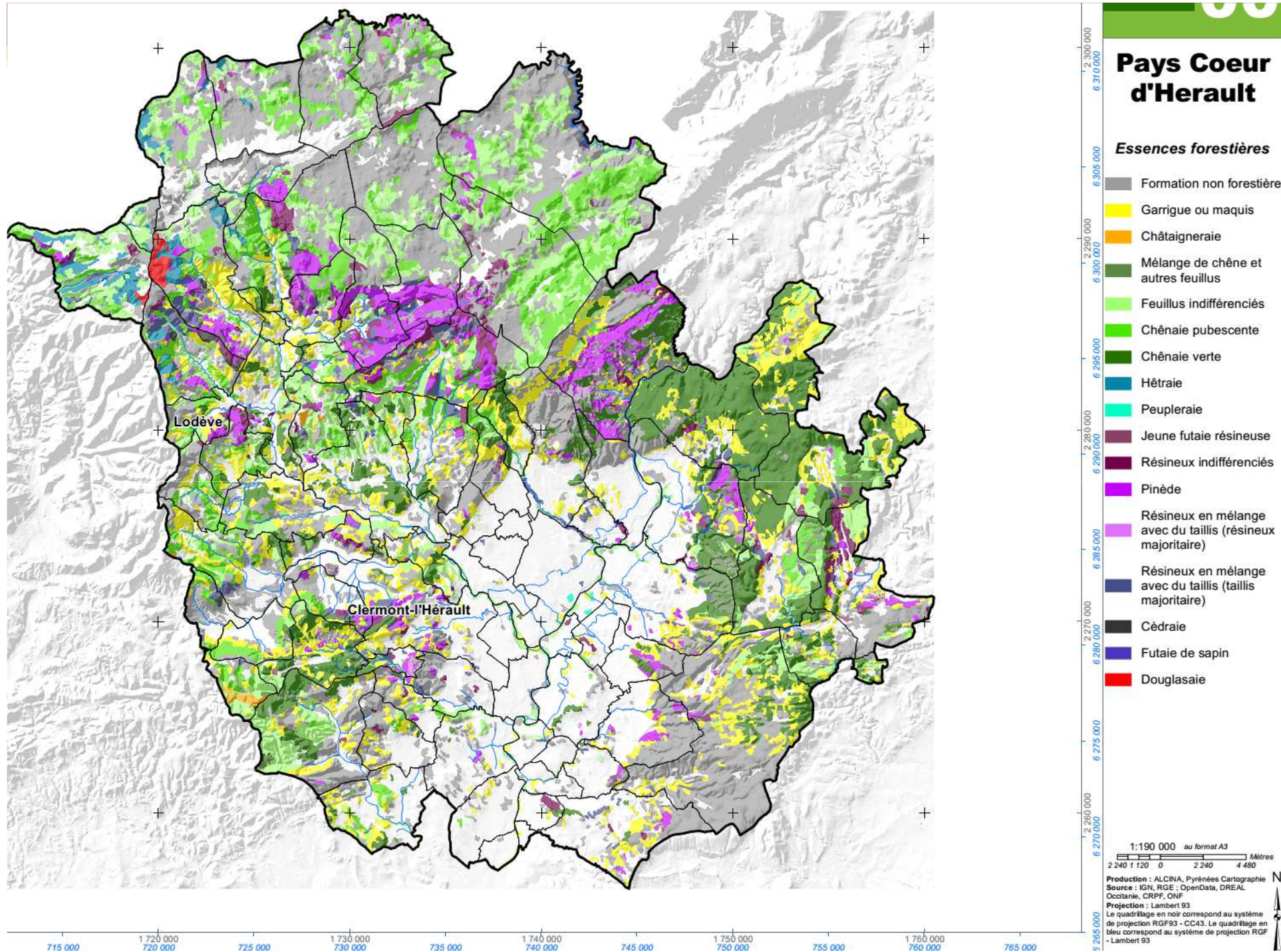
Pistes et équipements DFCI

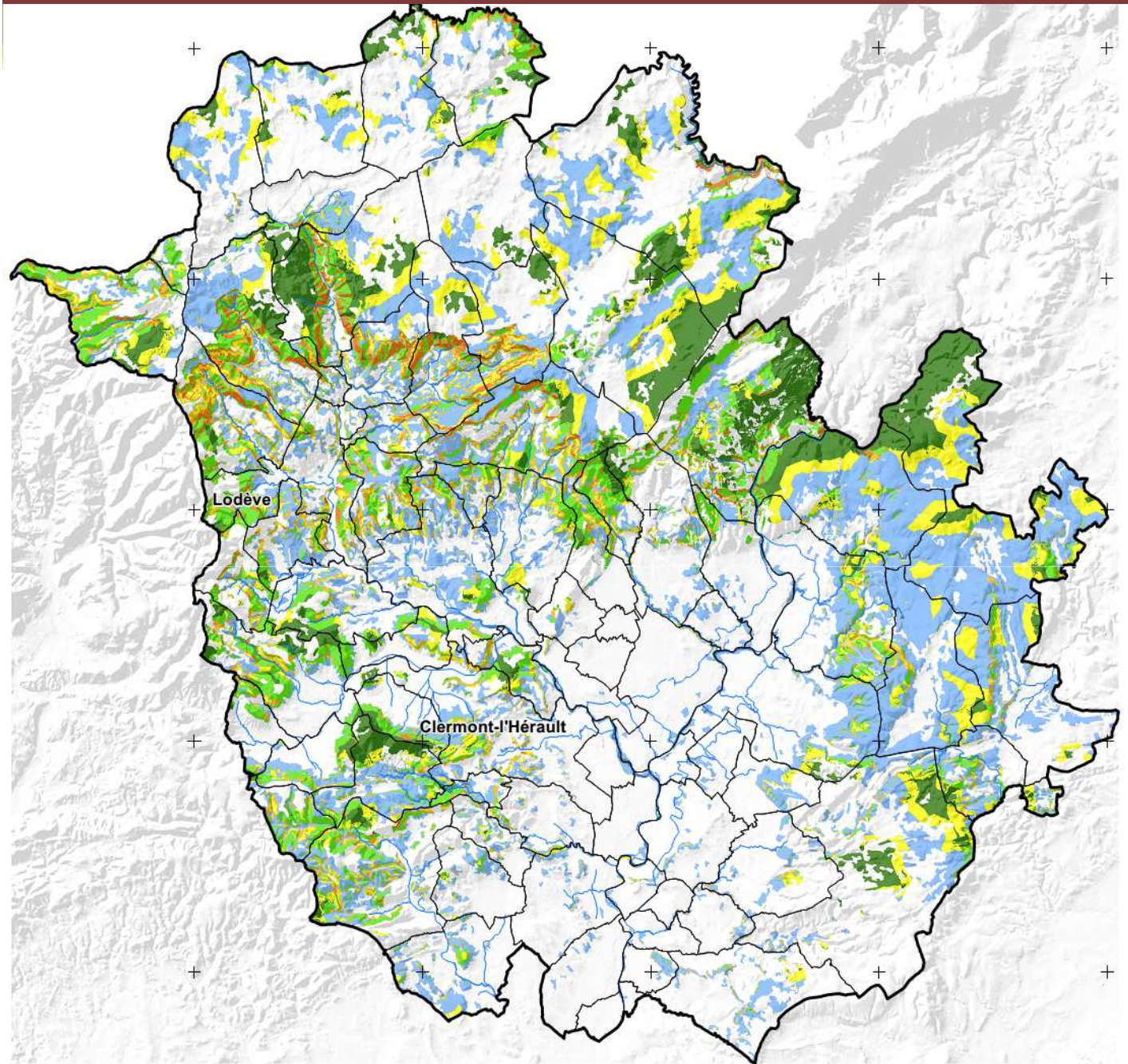
- Massif DFCI
- Coupures DFCI
- Points d'eau DFCI
- Tour de guet
- Pistes DFCI
- Emprise bâti
- Espaces naturels non boisés
- Boisements lâches, garrigues et maquis boisés
- Espaces forestiers

2 300 000
6 310 000
6 305 000
2 290 000
6 300 000
6 295 000
2 280 000
6 290 000
6 285 000
2 270 000
6 280 000
6 275 000
2 265 000
6 270 000

1:190 000 au format A3
 2 240 1 120 0 2 240 4 480 Mètres
 Production : ALCINA, Pyrénées Cartographie
 Source : IGN, RGE ; OpenData, DREAL
 Occlariane
 Projection : Lambert 93
 Le quadrillage en noir correspond au système de projection RGF93 - CC43. Le quadrillage en bleu correspond au système de projection RGF - Lambert 93







Pays Coeur d'Herault

*Accessibilité
aux peuplements
forestiers
productifs*

- Facile
- Moyen
- Difficile
- Exploitation au câble
- Desserte partielle
- A desservir
- Non mobilisable

2 265 000
6 270 000
2 270 000
6 275 000
2 280 000
6 280 000
2 285 000
6 285 000
2 290 000
6 290 000
2 295 000
6 295 000
2 300 000
6 300 000
2 305 000
6 305 000
2 310 000
6 310 000

1:190 000 au format A3
 2 240 1 120 0 2 240 4 480 Mètres
 Production : ALCINA, Pyrénées Cartographie
 Source : IGN, RGE ; OpenData, DREAL Occitanie, CRPF, ONF
 Projection : Lambert 93
 Le quadrillage en noir correspond au système de projection RGF93 - CC43. Le quadrillage en bleu correspond au système de projection RGF - Lambert 93

1720 000 1730 000 1740 000 1750 000 1760 000
 742 000 744 000 746 000 748 000 750 000 752 000 754 000

Pays Coeur d'Herault

Statut foncier

Forêt relevant du régime forestier

- Forêt communale
- Forêt domaniale

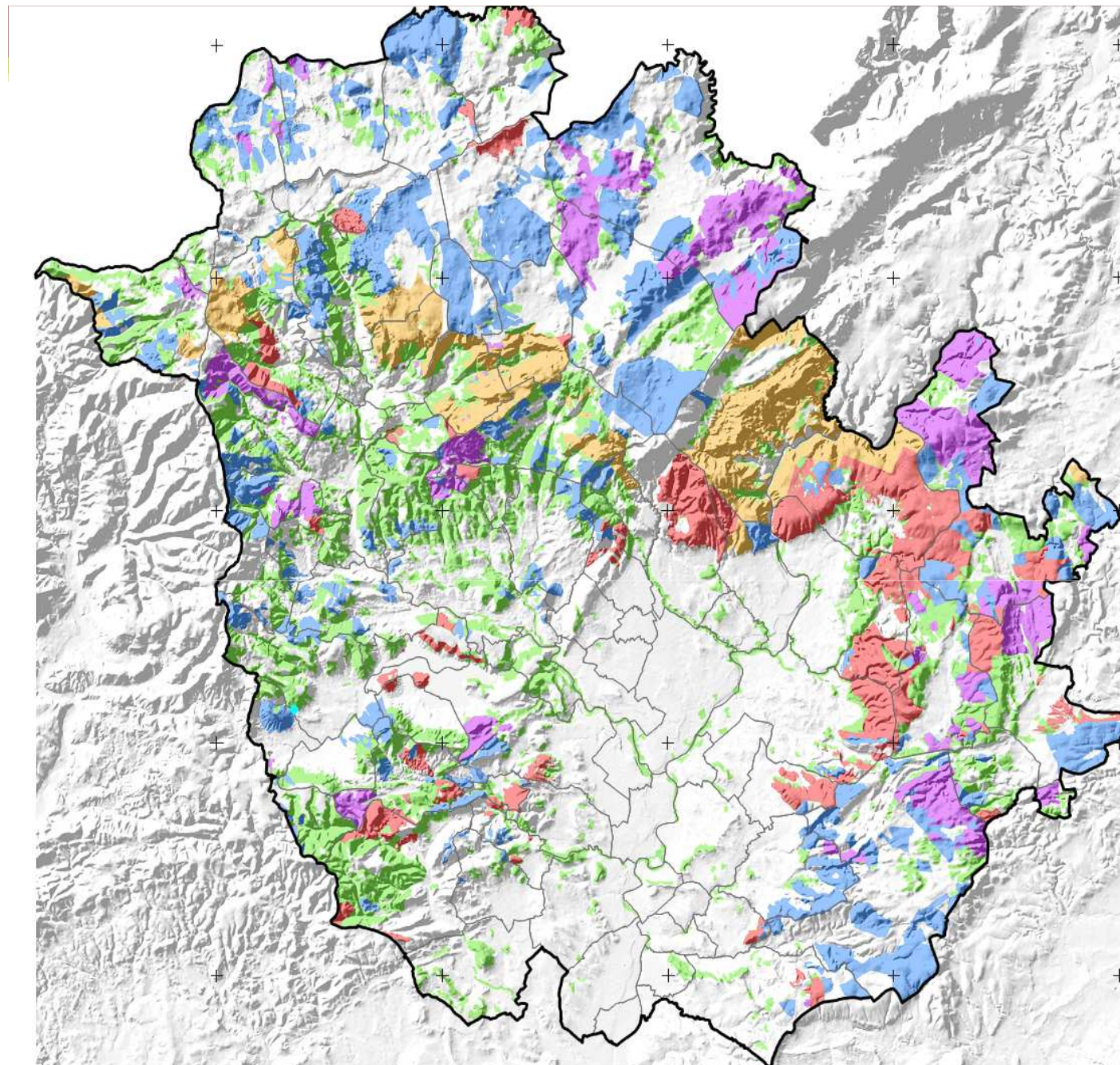
Forêt privée

- Forêt possédant un plan simple de gestion
- Forêt éligible à plan de simple gestion

1:190 000 au format A3

2 240 1 120 0 2 240 4 480 Mètres

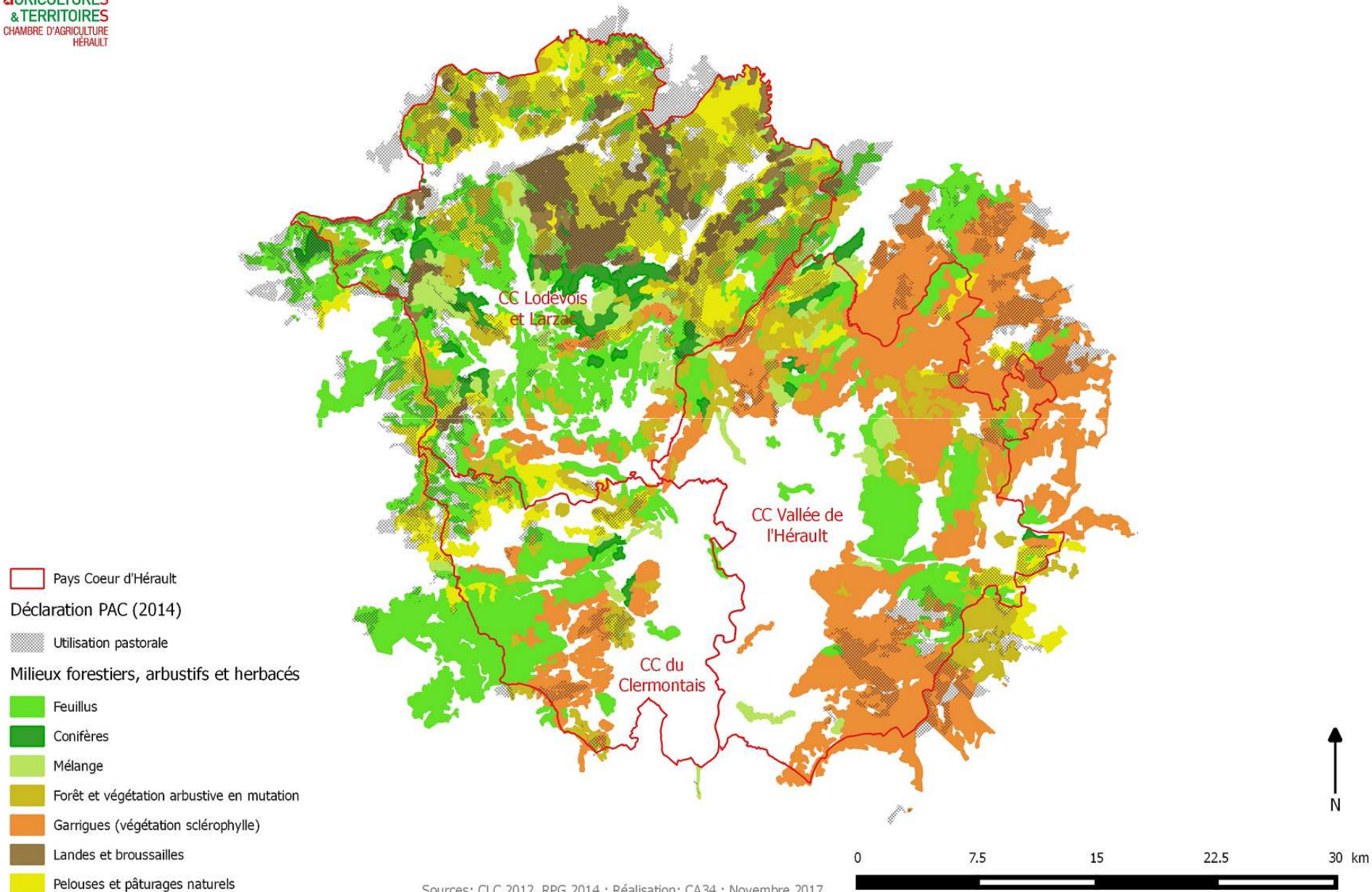
Production : ALCINA, Pyrénées Cartographie
Source : IGN, RGE ; OpenData, IGNF, IFN, CRPF
Projection : Lambert 93
Le quadrillage en noir correspond au système de projection RGF93 - CC43. Le quadrillage en bleu correspond au système de projection RGF - Lambert 93



0 1 720 000 1 730 000 1 740 000 1 750 000 1 760 000

2 265 000 2 270 000 2 275 000 2 280 000 2 285 000 2 290 000 2 295 000 3 000 000 3 005 000 3 010 000

Utilisation pastorale des milieux forestiers, arbustifs et herbacés



Une première analyse partielle



Atouts

- Couverture forestière importante couplée aux espaces naturels
- Une diversité des essences à valoriser
- Une assez bonne desserte forestière
- Un positionnement territorial à valoriser

Faiblesses

- Culture forestière faible
- Faible volume de bois sur pied
- Une filière très peu structurée
- Des boisements de qualité relative

Opportunités

- Une dynamique de l'utilisation du bois
- Des acteurs mobilisés et diversifiés
- Une volonté d'amélioration et de valorisation
- Des cadres stratégiques et financiers régionaux et nationaux

Menaces

- Appropriation différenciée des espaces forestiers et de leurs enjeux
- Manque de connaissances approfondies sur l'ensemble du territoire
- Dispersion de l'information, diversité importante des acteurs
- De petites surfaces forestières privées en grand nombre
-

Les entreprises



Diagnostic « filière »






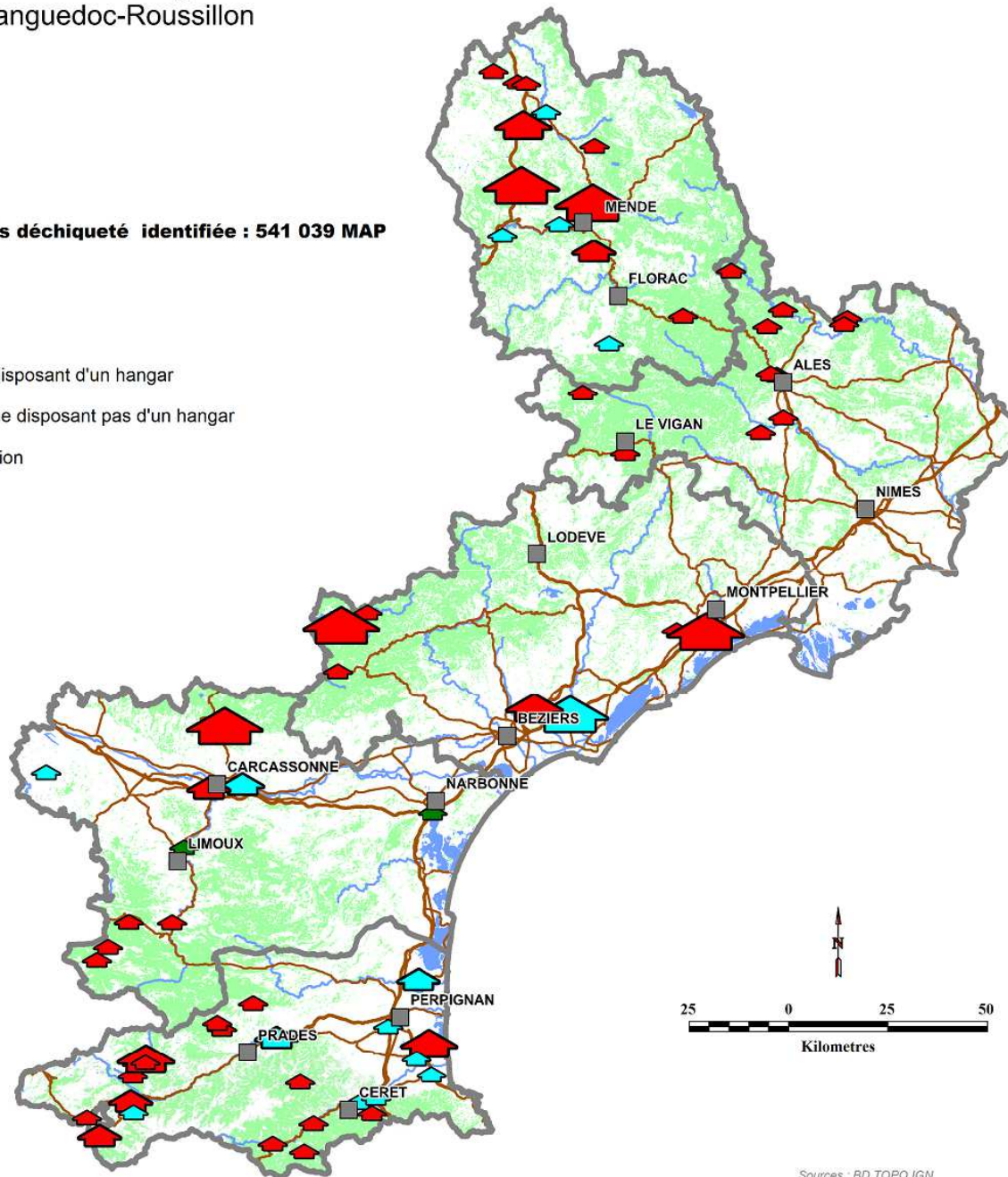
- Entretiens avec des entreprises locales bois énergie et bois construction
- Approfondir la connaissance des acteurs de la filière bois et forêts et amorcer une dynamique locale de filière et recueillir besoins et attentes pour :
 - contribuer à lever les contraintes et favoriser les activités des acteurs économiques de la filière
 - ancrer durablement cette connaissance des compétences dans les politiques économiques
- Points abordés:
 - Connaissance de l'entreprise, de ses activités, de ses outils, de son marché, de ses projets, de ses liens avec d'autres entreprises, de ses besoins...

Localisation des plateformes de stockage de bois-décheté en Languedoc-Roussillon

(Au 30 novembre 2016)







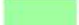

Capacité de fourniture en bois décheté identifiée : 541 039 MAP

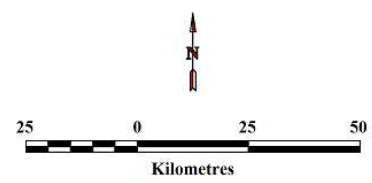
-  Plateforme disposant d'un hangar
-  Plateforme ne disposant pas d'un hangar
-  En construction



Stockages en Bois Décheté

Capacité de fourniture en MAP

-  10 000 à 20 000 (6)
-  5 000 à 10 000 (4)
-  2 000 à 5 000 (7)
-  0 à 2 000 (51)
-  Route
-  Cours d'eau ou surface en eau
-  Couvert forestier
-  Préfecture ou sous-Préfecture



Sources : BD TOPO IGN
Réalisation : URCOFOR Languedoc-Roussillon le 02/12/2016

Le tourisme et activités pleine nature



Cet itinéraire au départ de Roqueredonde vient côtoyer l'Orb, puis longe le temple bouddhiste de Lerab Ling en se dirigeant vers la forêt domaniale de l'Escandorgue, dont le charme des allées forestières contraste avec l'ambiance des chaos dolomitiques du Causse. La fin du parcours emprunte des drailles ancestrales érodées par le passage des troupeaux de brebis.

ROQUEREDONDE



- Roqueredonde, à 70 km au nord-ouest de Montpellier, par les N 109, A 750, A 75 (sortie n° 53 Lodève) et D 902.
- **P** (GPS : N 43°48'00.9" - E 3°12'48.4") à droite à l'entrée du village de Roqueredonde.



Sur le territoire des communes de : **ROQUEREDONDE, LAUROUX, LES PLANS**

Papier issu de forêts gérées durablement. Ne pas jeter sur la voie publique.

De l'Orb à
l'Escandorgue
Roqueredonde
CŒUR D'HÉRAULT

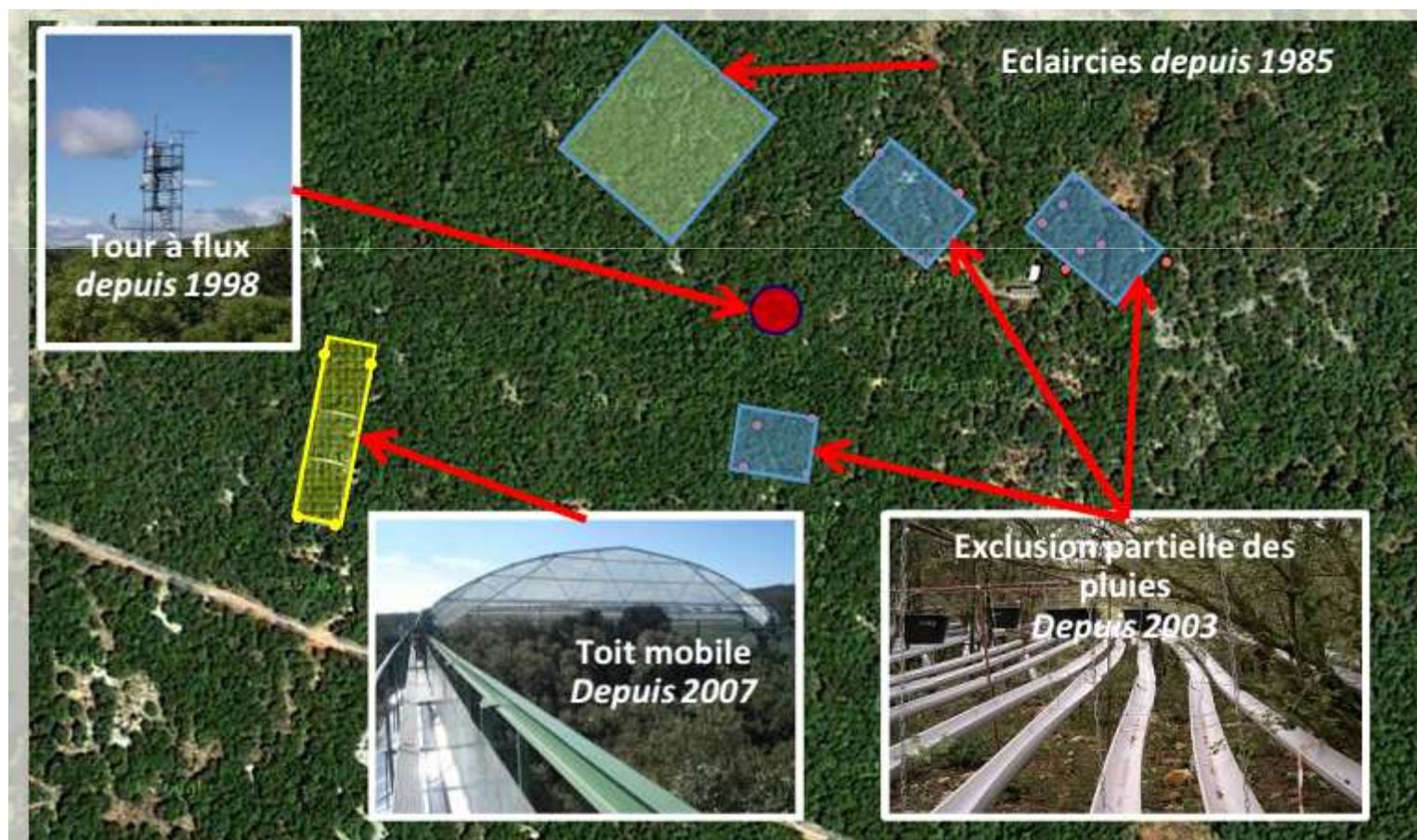
Fiche
rando
Hérault®
Le Languedoc

18,5 km

DIFFICILE / 6^h

La recherche

- Etudes de l'impact du changement climatique sur une chênaie verte méditerranéenne





Merci .

Pour toutes vos questions:

Morgan Pujol – chargée de mission SCOT/ PCAET/
SYDEL Pays Cœur d'Hérault

04 67 57 01 05

morgan.pujol@coeur-herault.fr