



# FRANSYLVA Circulaire économie générale et marchés du bois :

## Tableau de bord annuel de conjoncture

### Bilan 2019 avec évolutions depuis 2007



# Les indicateurs retenus

## Données macroéconomiques

- Croissance économique en France : évolution annuelle du PIB en volume
- Coûts énergie (pétrole Brent) et transport (indice de prix à la conso., IPC)

## Données USA (construction, prix bois) et Allemagne (prix sc. Résineux, BMR)

- Baromètre des Etats-Unis : permis et mises en chantier, prix sciages et panneau
- Allemagne : prix des sciages résineux et du bois massif reconstitué (BMR, type KVH ®)

## Marché de la construction et de la rénovation (France)

- Permis de construire et mises en chantier de logements dont maisons, activité bâtiment
- Importation et déficit (import – export) de sciages résineux en France
- Transactions de logements anciens ; activité des artisans en construction et rénovation

## Prix des sciages et du bois d'œuvre (France)

- Indice de prix des sciages importés, résineux et tropicaux
- Indice de cours de sciages feuillus (chêne, hêtre) et résineux (blancs, rouges)
- Indice de prix unitaire moyen de vente par l'ONF des bois façonnés et des bois sur pied

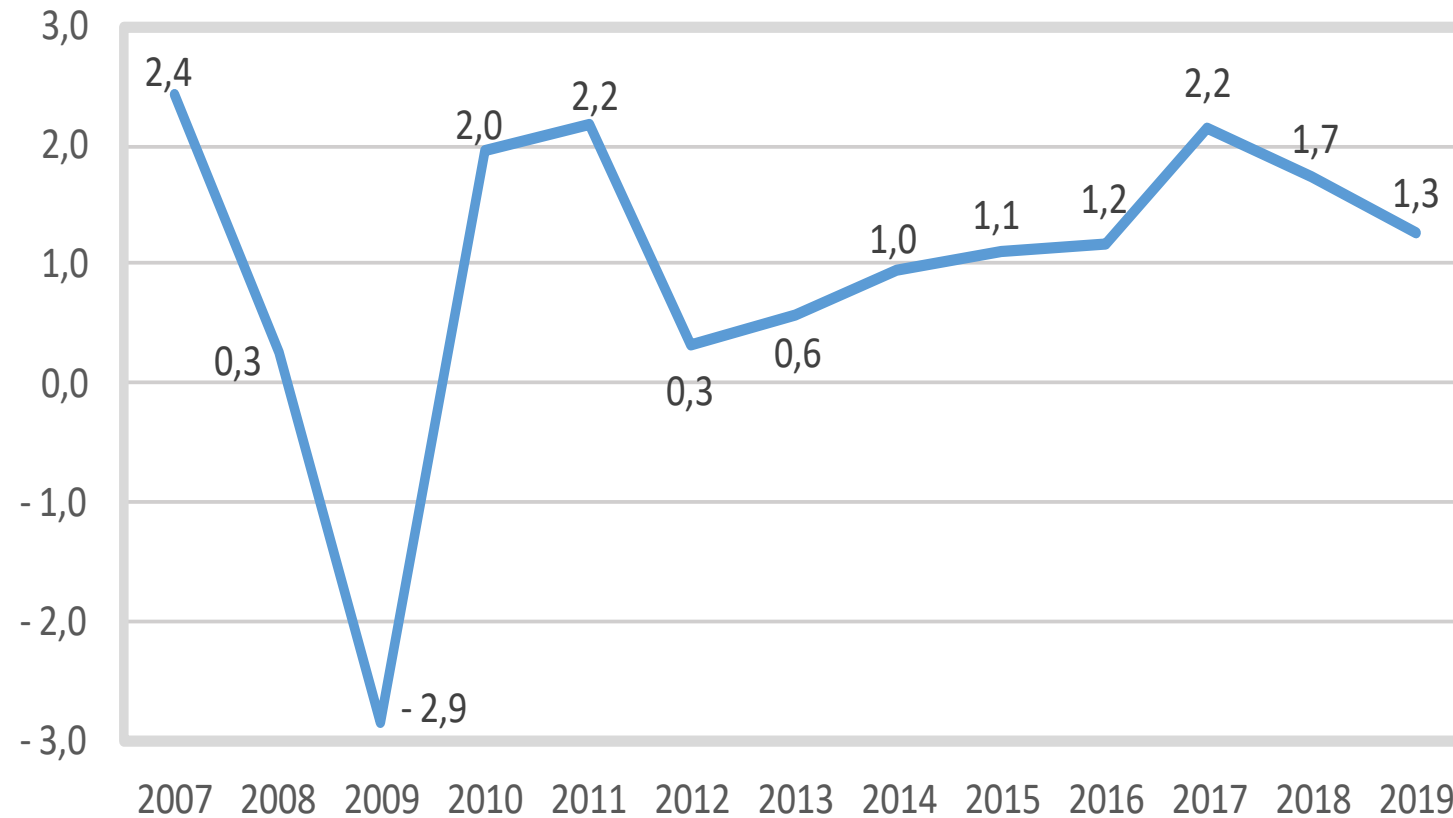
## Autres marchés du bois

- Chêne à merrain : valeur des exportations de tonneaux
- Exportation de grumes et de sciages de chêne, hêtre et résineux
- Emballage (F) : indice de demande (activité manufacturière) et prix des bois à palettes
- Panneaux en France : indices de production industrielle et de prix de production
- Papiers et pâtes : indices de production industrielle & prix de production (F), cours mondial NBSK
- Bois-énergie : indices de prix France et prix Allemagne, pour 3 produits

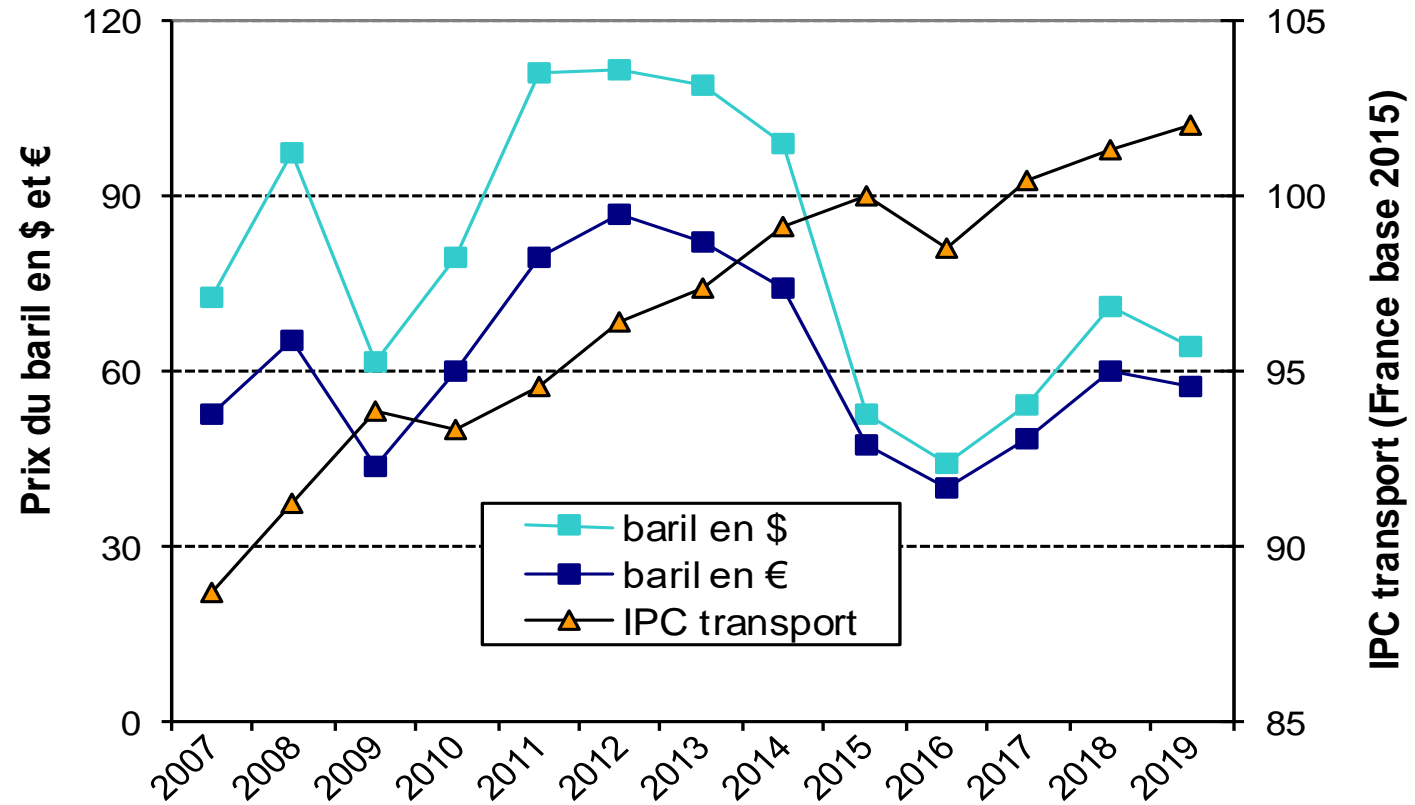
## Données macroéconomiques

- Croissance économique en France : évolution du PIB en volume *[source Insee]*

### Variation annuelle du PIB en volume



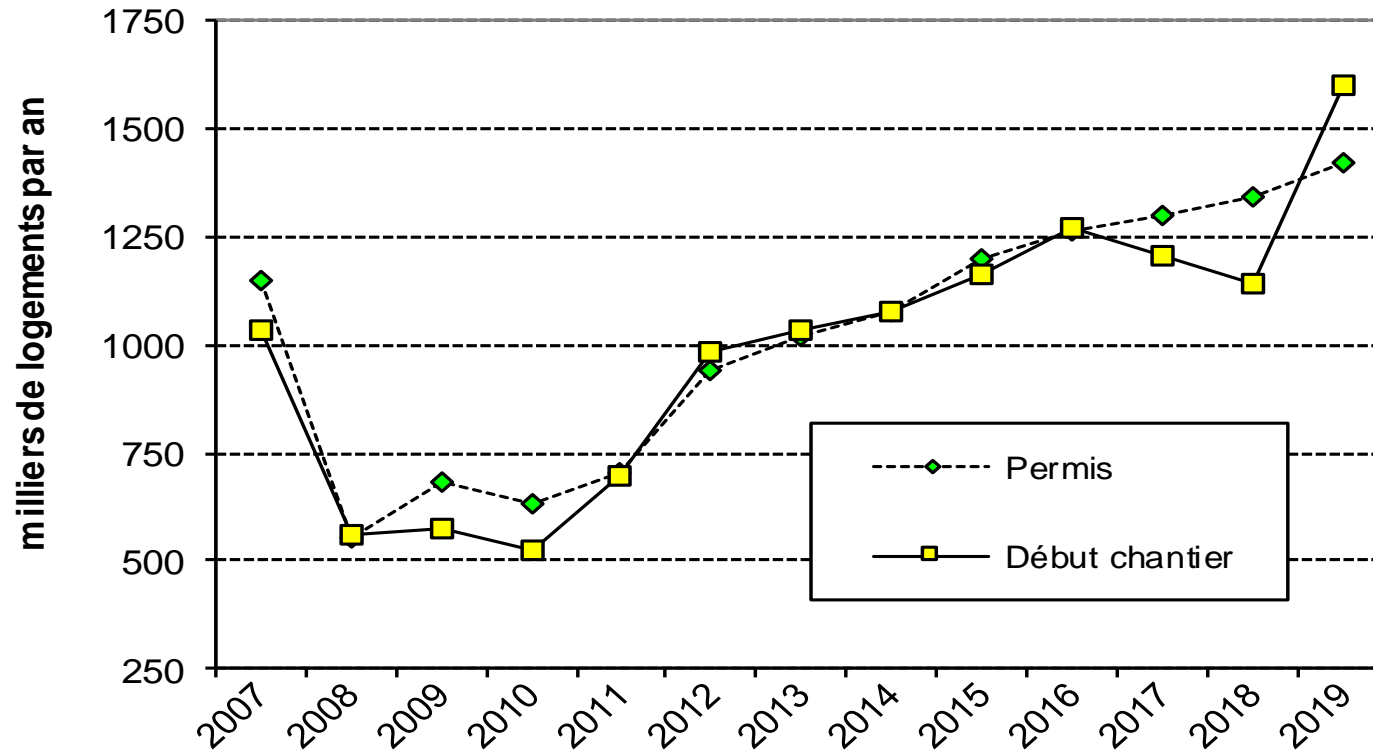
- Prix pétrole brut (Brent) et transport (IPC : indice des prix à la consommation)



	Moyenne	Evolution sur		
	2019	Sur 1 an	Sur 2 ans	Sur 5 ans
baril en \$	64,3	-9%	18%	-35%
baril en €	57,5	-5%	19%	-23%
IPC transport	102,0	1%	2%	3%

Données USA (construction) [source *Census bureau*]

- Baromètre des Etats-Unis : construction de logements résidentiels

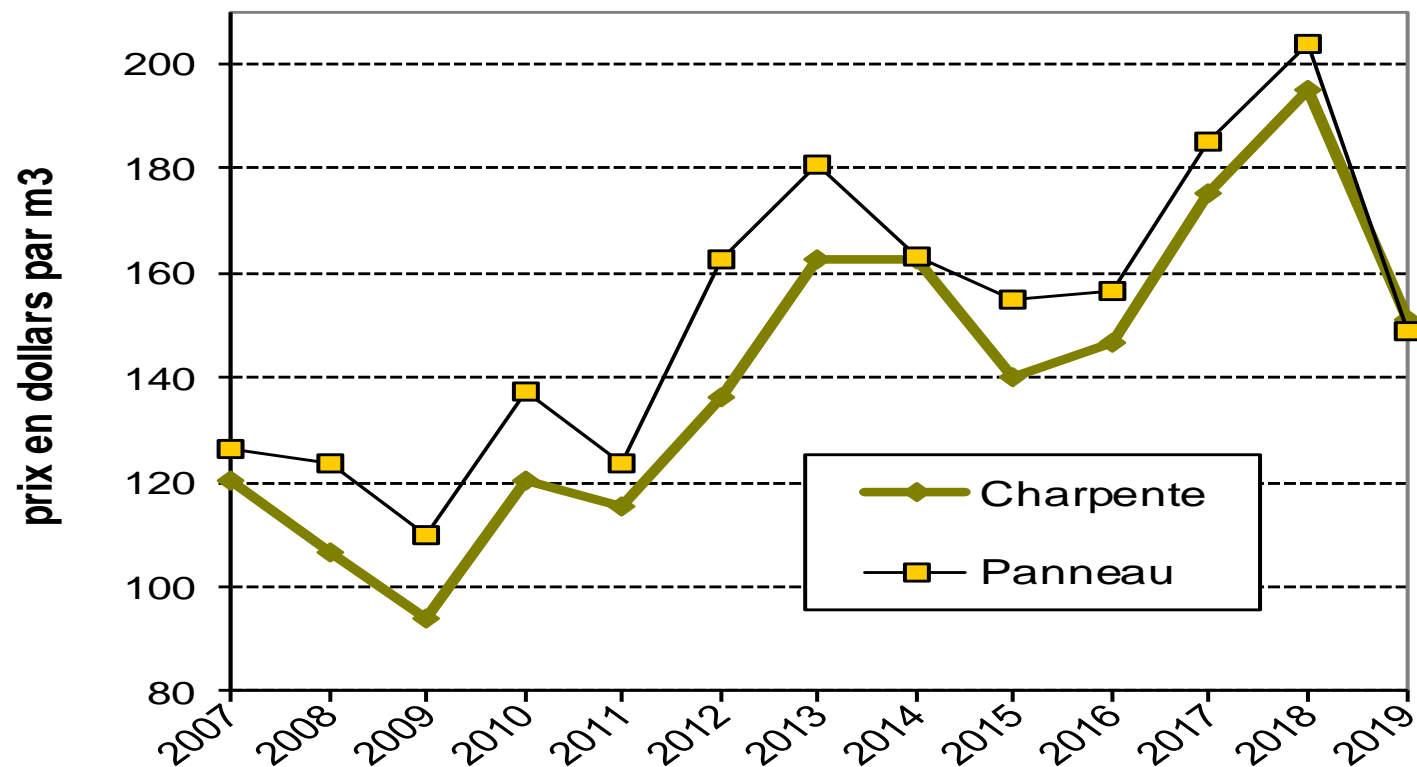


Au-delà d'un million de logements construits par an, les EUA deviennent importateurs de sciages.

	Valeur	Evolution sur		
	2019	1 an	2 ans	5 ans
<b>Permis</b>	<b>1 420 000</b>	<b>6%</b>	<b>9%</b>	<b>32%</b>
<b>Début chantier</b>	<b>1 601 000</b>	<b>40%</b>	<b>32%</b>	<b>48%</b>

Données USA (prix bois) *[source Random Lengths]*

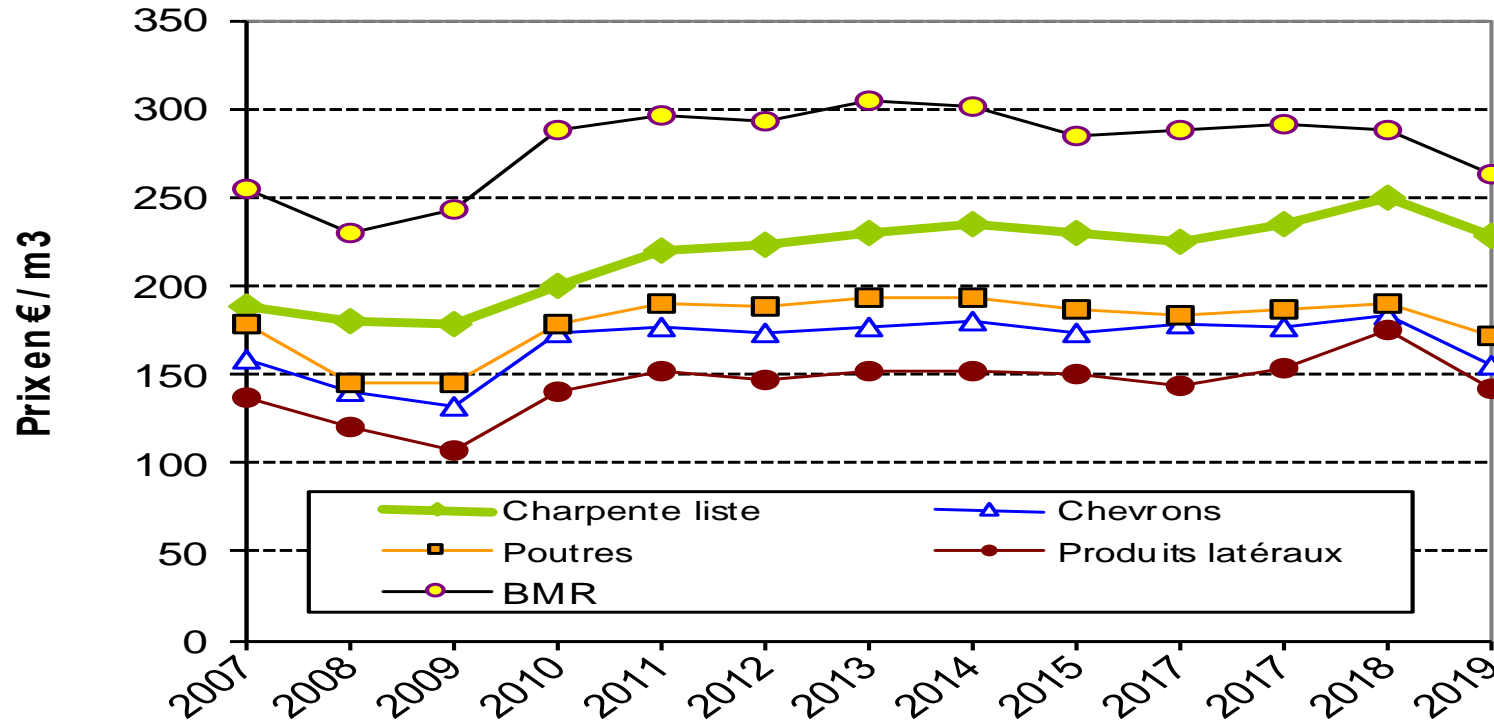
- Baromètre des Etats-Unis : prix composite des matériaux bois de construction



	Moyenne	Evolution en % sur		
	2019	1 an	2 ans	5 ans
<b>charpente</b>	<b>151 \$</b>	<b>-29%</b>	<b>-16%</b>	<b>-7%</b>
<b>panneau</b>	<b>149 \$</b>	<b>-37%</b>	<b>-25%</b>	<b>-10%</b>

## Données Allemagne (prix sc. résineux, BMR)

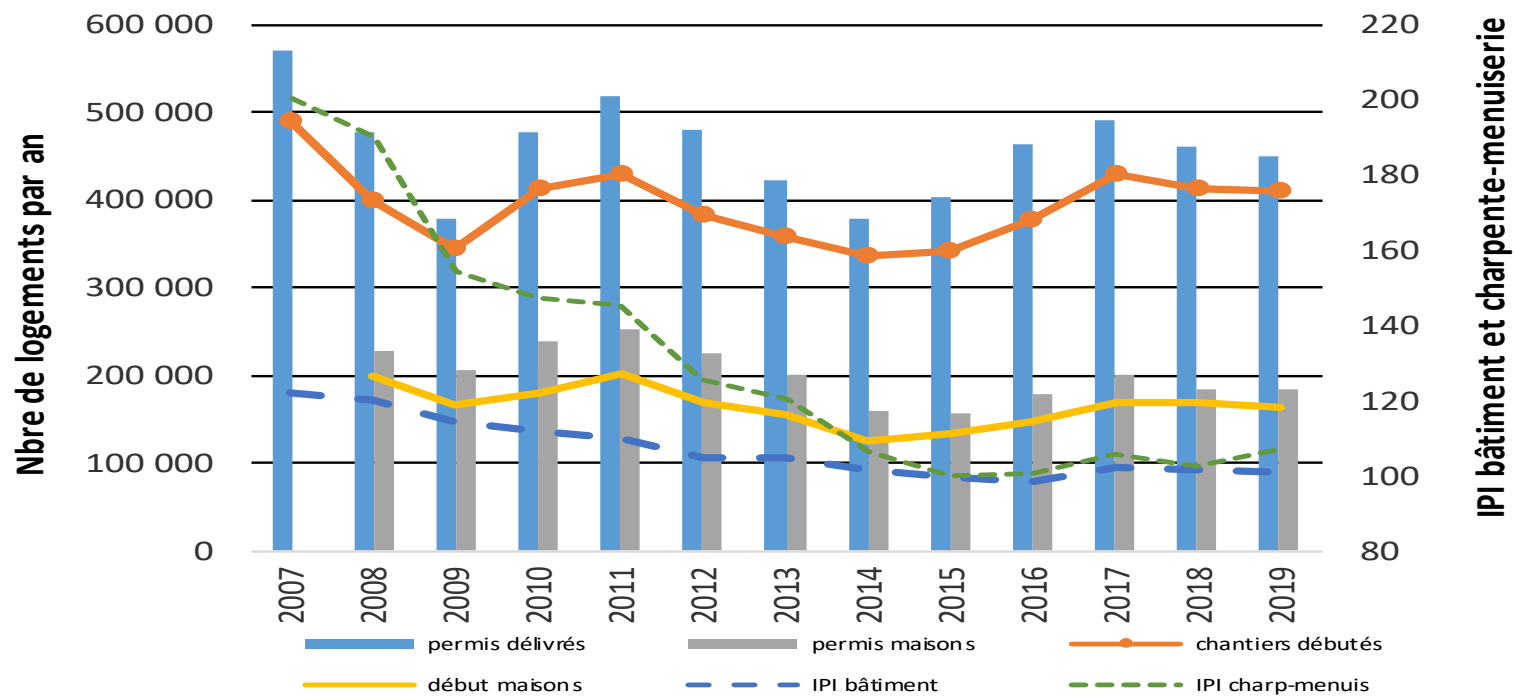
- Prix des sciages résineux et du BMR (bois massif reconstitué) en Allemagne [source Euwid]



	Moyenne	Evolution sur		
	2019	1 an	2 ans	5 ans
<b>charpente</b>	<b>229</b>	<b>-8%</b>	<b>-3%</b>	<b>-2%</b>
<b>chevrons</b>	<b>156</b>	<b>-15%</b>	<b>-12%</b>	<b>-13%</b>
<b>poutres</b>	<b>172</b>	<b>-10%</b>	<b>-8%</b>	<b>-11%</b>
<b>p. latéraux</b>	<b>143</b>	<b>-19%</b>	<b>-7%</b>	<b>-6%</b>
<b>BMR</b>	<b>263</b>	<b>-8%</b>	<b>-9%</b>	<b>-12%</b>

## Marché de la construction (France)

- **Marché français : permis et mises en chantier de logements** [source MTES],  
**activité bâtiment (selon IPI : indice de production industrielle)** [source Insee]

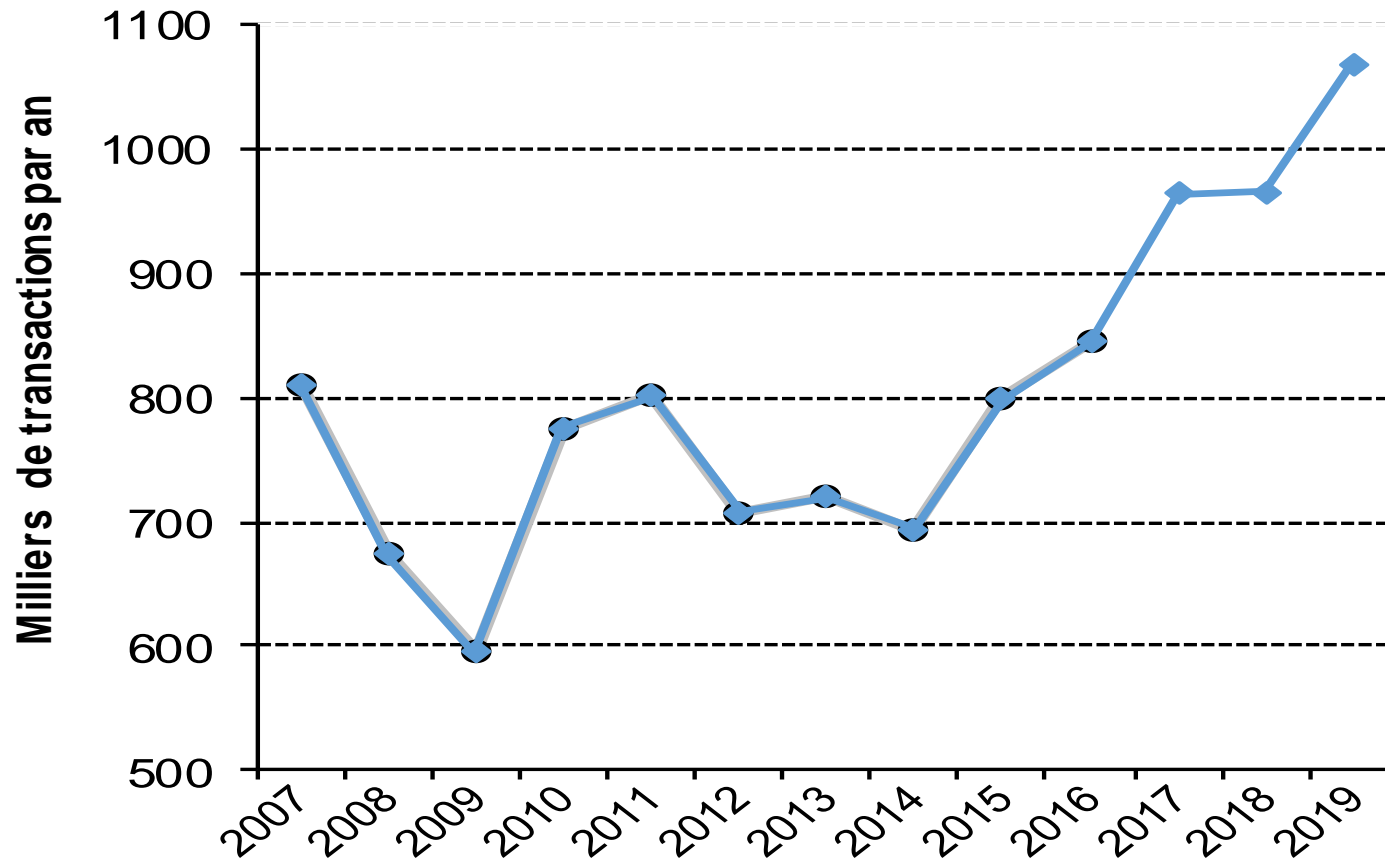


50% de la valeur ajoutée de la filière est réalisée dans le domaine de la construction. Dès que l'activité baisse, comme en 2008-2010 et 2013-2015, la demande et les prix des bois diminuent nettement d'abord pour les résineux (charpentes, sciages...) mais aussi pour les feuillus utilisés en menuiserie et aménagements intérieurs.

(* Moyenne)	Valeur/Moy*	Evolution sur		
	2019	1 an	2 ans	5 ans
<b>Permis</b>	<b>449 400</b>	<b>-2%</b>	<b>-9%</b>	<b>18%</b>
<b>dont maisons</b>	<b>185 800</b>	<b>1%</b>	<b>-7%</b>	<b>15%</b>
<b>Début chantier</b>	<b>410 600</b>	<b>-1%</b>	<b>-4%</b>	<b>22%</b>
<b>dont maisons</b>	<b>163 400</b>	<b>-3%</b>	<b>-3%</b>	<b>29%</b>
<b>IPI bâtiment *</b>	<i>101</i>	<i>0%</i>	<i>-1%</i>	<i>-1%</i>
<b>IPI charp-menuis*</b>	<i>107,4</i>	<i>5%</i>	<i>2%</i>	<i>1%</i>



Marché de la rénovation [source Notaires et CGEDD]  
 Potentiel lié aux changements de propriétaires dans les logements anciens

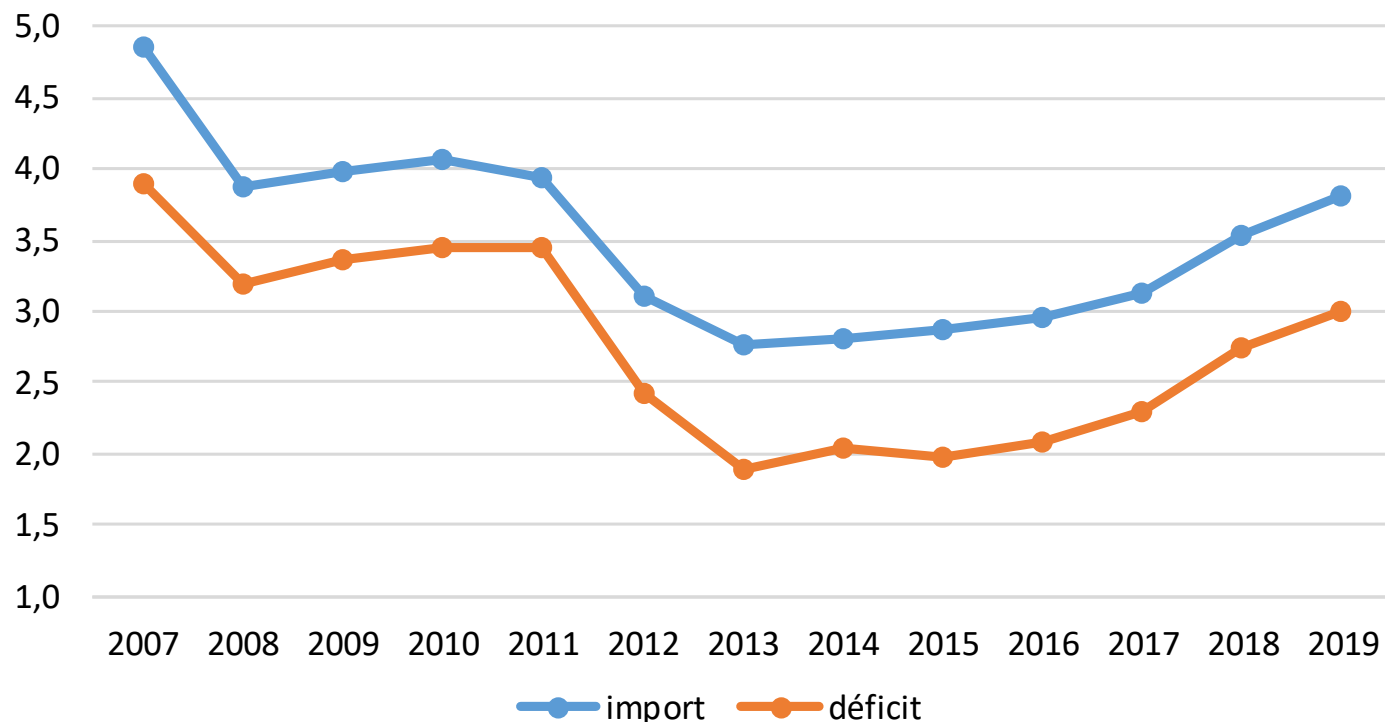


Ce marché est fortement consommateur de feuillus, chêne notamment en parquet, menuiserie et aménagements intérieurs. Le dynamisme de ces dernières années a tiré la demande et les prix du chêne. La rénovation consomme aussi des résineux en travaux de charpente, extension et aménagements extérieurs (terrasse, bardage, ITE...)

	Valeur	Evolution des transactions		
	2019	sur 1 an	sur 2 ans	sur 5 ans
en milliers	1068	11%	11%	54%

Marchés construction-rénovation [\[source Douanes\]](#)  
 Importation et déficit (import – export) de sciages résineux en France,  
 en millions de m3

### Importation et déficit de sciages résineux en millions de m3

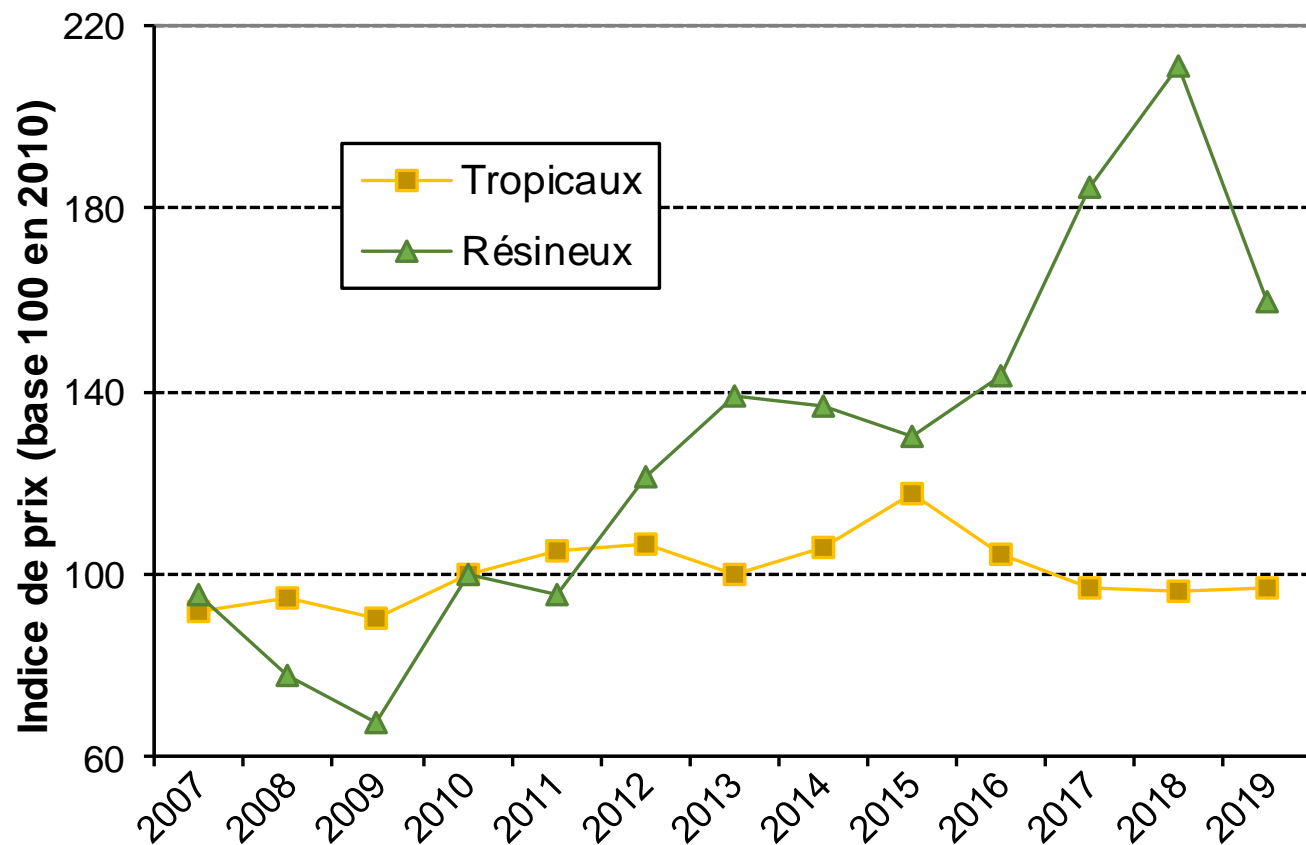


Quand la construction baisse, comme lors de la crise de 2008-2009 les importations baissent significativement mais elles repartent avec la reprise, néanmoins les scieurs français ont gagné des parts de marché ces 10 dernières.

En millions de m3	Valeur	Evolution en % sur		
	2019	1 an	2 ans	5 ans
import	3,81	8%	22%	36%
déficit	3,00	10%	31%	47%

## Prix des sciages importés / résineux-tropicaux

Marché français : Indice de prix des sciages importés [source Insee]

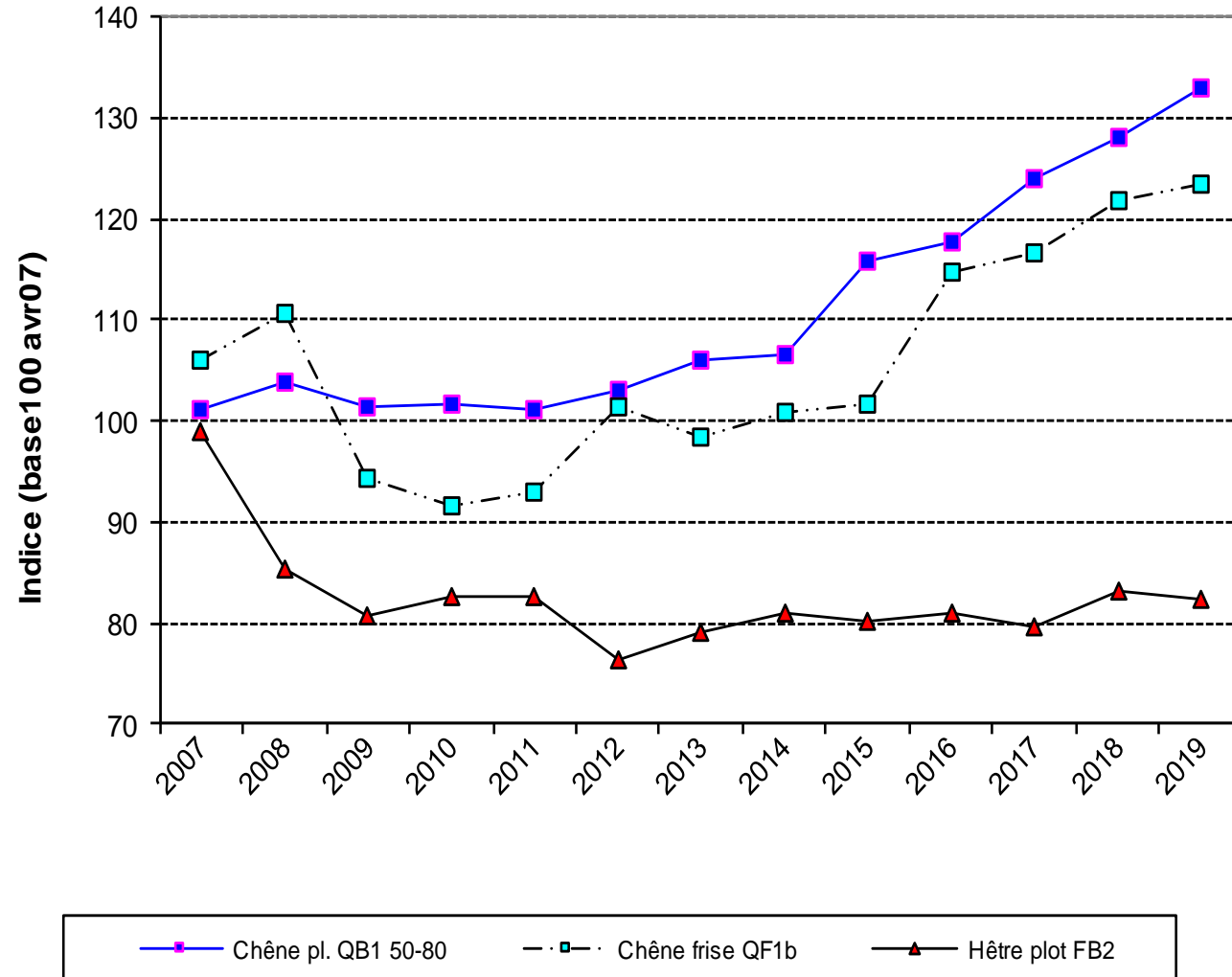


Les prix des résineux importés est en forte baisse du fait de la crise des scolytes sur les épicéas en Allemagne notamment. Cela accélère la dépréciation des prix des épicéas français et des autres résineux et même du hêtre par substitution d'essence. Par exemple, de plus en de bois scolytés sont utilisés en bois d'industrie au lieu d'autres essences ou en literie en lieu et place du hêtre.

	Moyenne	Evolution sur		
	2019	Sur 1 an	Sur 2 ans	Sur 5 ans
<b>Résineux</b>	<b>159,6</b>	<b>-24%</b>	<b>-13%</b>	<b>17%</b>
<b>Tropicaux</b>	<b>97,0</b>	<b>1%</b>	<b>0%</b>	<b>-8%</b>

## Prix des sciages français / feuillus

Marché français : Indice de prix des sciages feuillus [source CEEB]



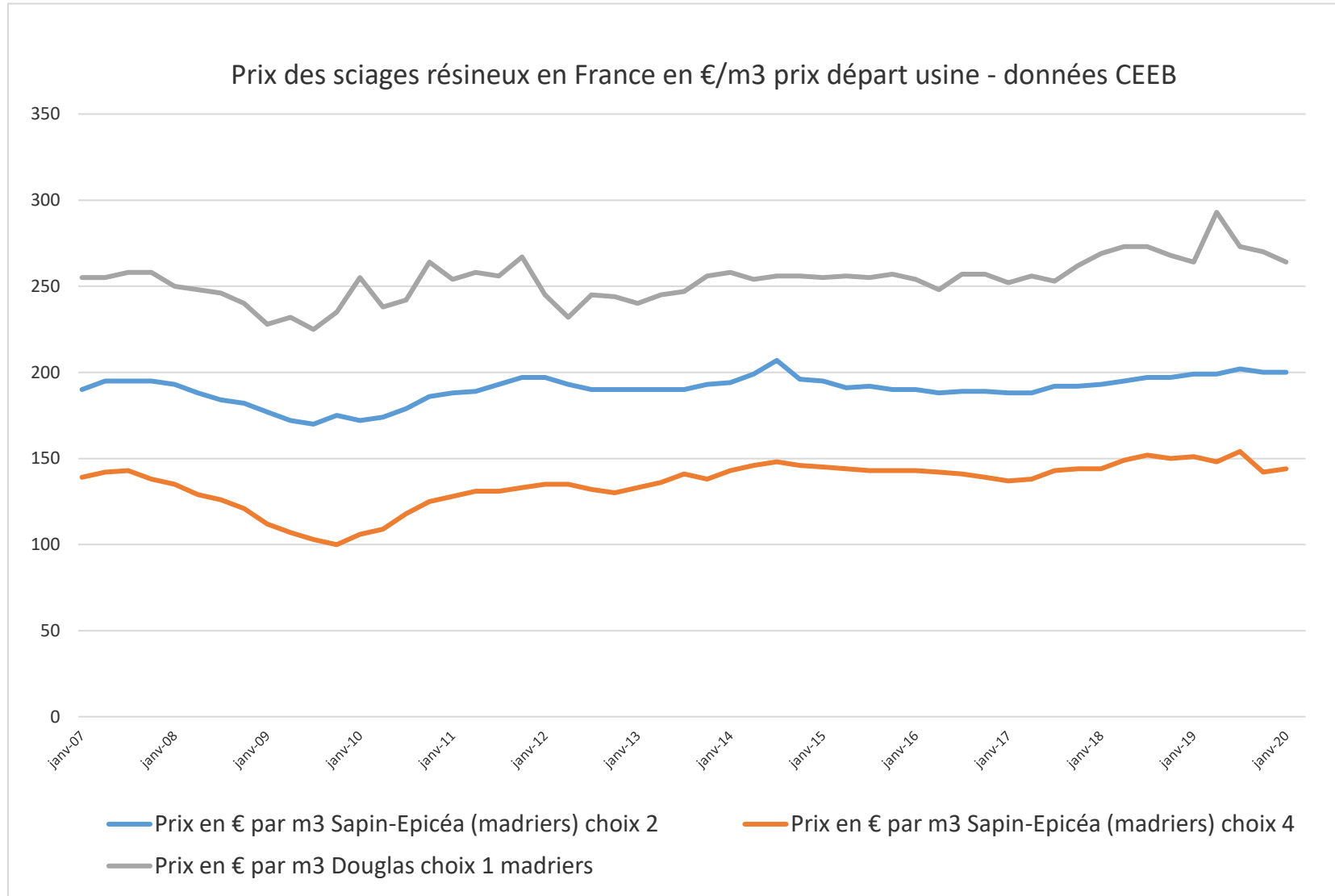
La demande est soutenue sur toute la période 2015-2019 pour le chêne, tirée par une forte demande nationale et mondiale.

Le hêtre reste boudé par les acheteurs asiatiques, demandés par les pays du Maghreb sur des sciages de qualité secondaires ou emballage.

Les industries françaises sont fortement concurrencées par l'Allemagne et les pays de l'Est qui maintiennent des cours assez bas avec des productions de masse.

# Prix des sciages français / résineux

Marché français : prix des sciages résineux en €/m3 [source CEEB]



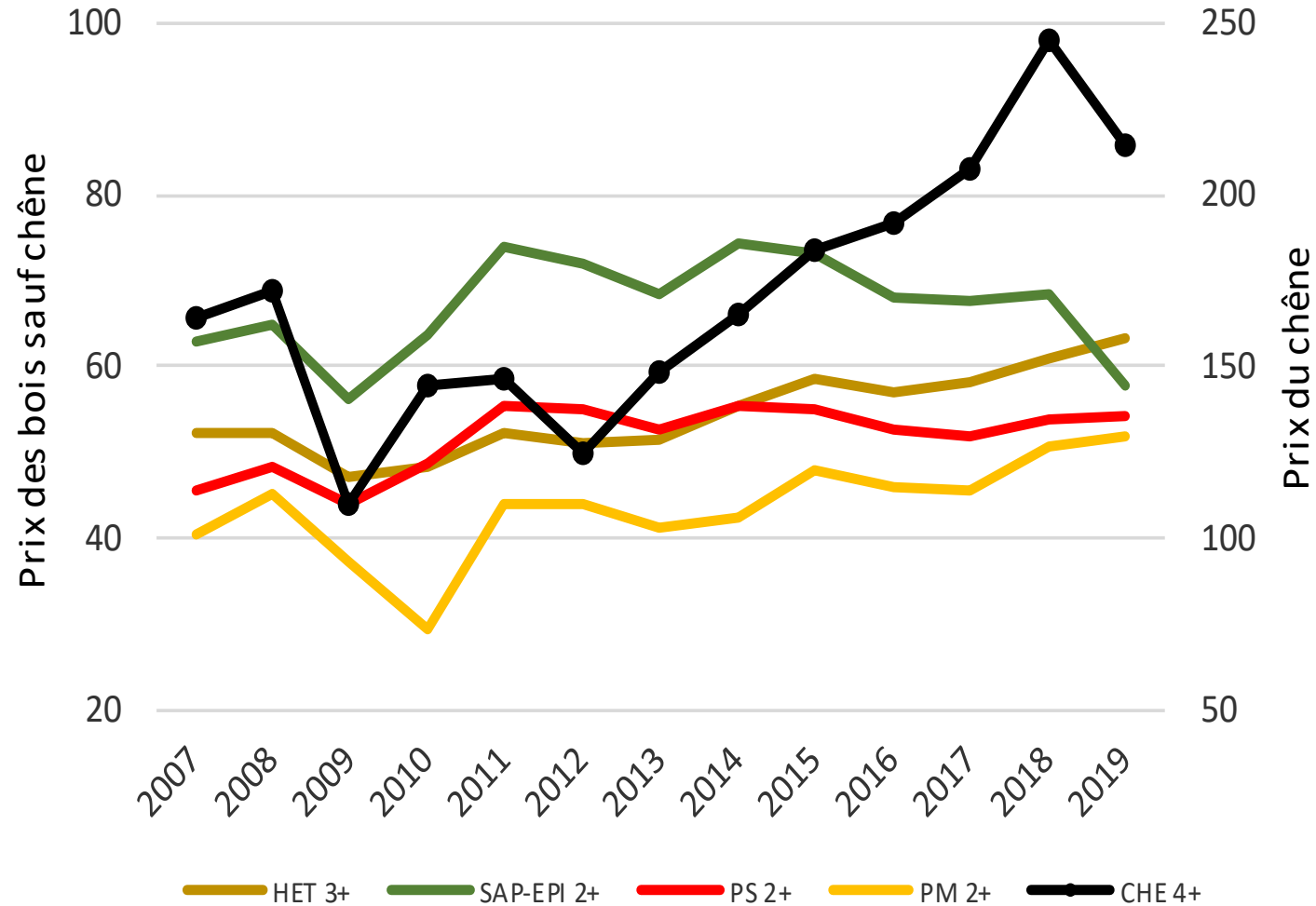
Les cours des bois résineux sont déterminés par les marchés mondiaux. Les grands pays forestiers EUA, Canada, Allemagne, Scandinavie, Russie... imposent leurs prix et produits.

Les cours restent donc assez stables en dehors des ralentissements mondiaux de l'activité économique (2008-2010) lorsqu'ils affectent la construction notamment et des crises sanitaires ou grandes tempêtes.

## Prix du bois d'œuvre / façonné

Prix unitaire moyen des bois vendus façonnés par l'ONF, en euros par m<sup>3</sup>

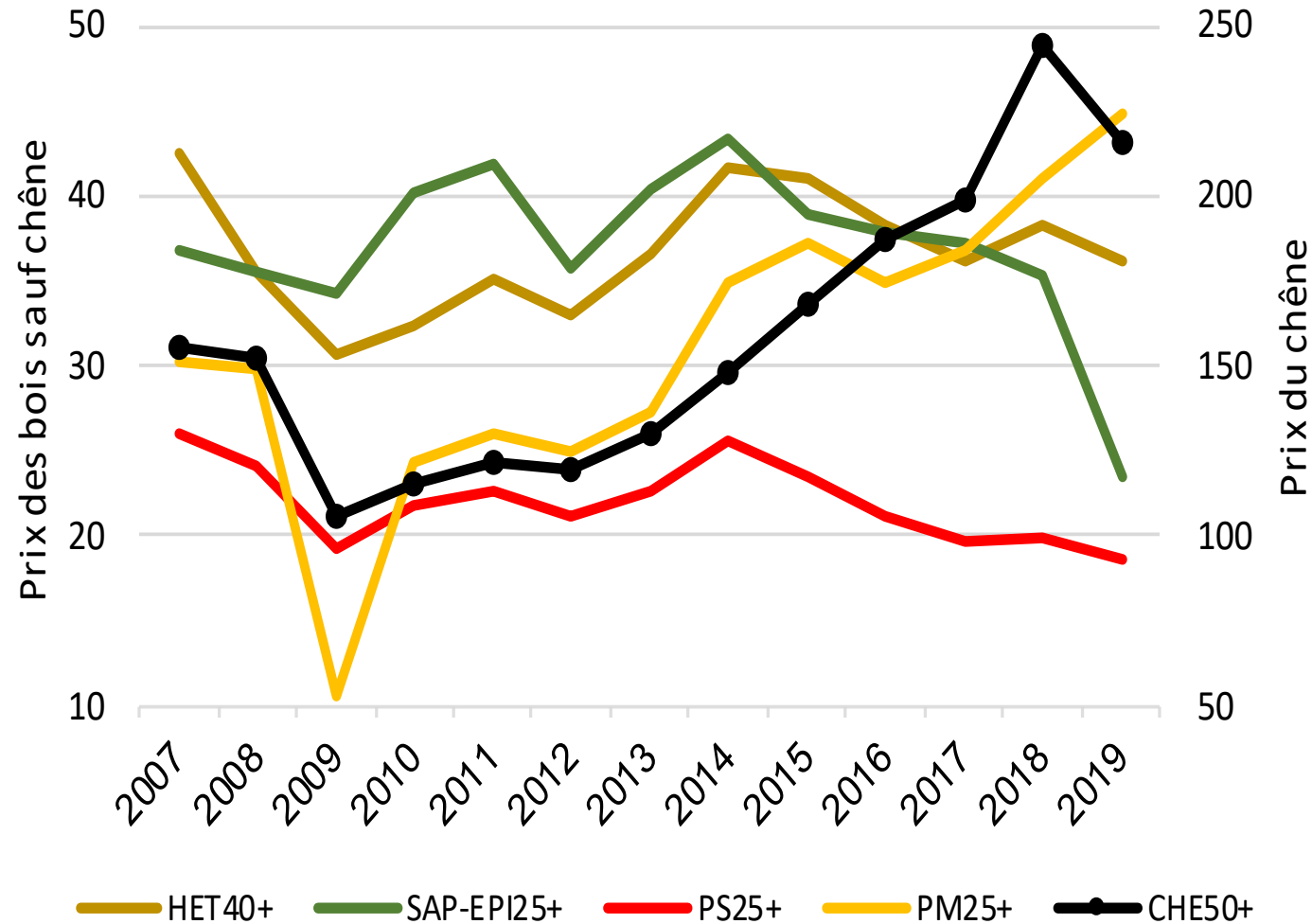
[source D1-8 ; moyenne mobile annuelle]



## Prix du bois d'œuvre / sur pied

Prix unitaire moyen des bois vendus sur pied par l'ONF, en euros par m<sup>3</sup>

[source D1-8 ; moyenne mobile annuelle]



Sur la période le prix du chêne a connu une forte progression, tiré par une forte demande mondiale et après des années une longue période de prix bas.

Le pin maritime a lourdement été impacté par la tempête de 2009 et depuis fait l'objet d'une très forte demande avec une offre réduite. Les sapins épicéas dépendent de l'activité de la construction et subissent de plein fouet la crise des scolytes et la concurrence de l'Est de l'Europe. Le hêtre connaît des prix bas moitié moindre que la fin des années 1990 où il était une essence phare.

## **Analyse des marchés feuillus**

### **Le Chêne**

Après 5 années successives de hausse, le début d'année 2019 a été marqué par une baisse de la demande en bois d'oeuvre de chêne de qualité secondaire. La chine a baissé sa consommation de sciages jusqu'alors valorisés sous forme de parquet puis exportés vers les Etats-Unis. La guerre commerciale entre les deux pays a bloqué les flux de bois transformés. Cette tendance s'est confirmée tout au long de l'année et a entraîné une baisse de la demande pour les bois de petits diamètres ou de qualités courantes (baisse du prix de 10 à 15% et augmentation du taux d'invendus). La demande en chênes de qualité supérieure à destination du marché de la tonnellerie ou du sciage premium est quant à elle restée stable tout au long de l'année et les prix observés en 2019 sont restés similaires à ceux de 2018.

### **Le Hêtre**

Les incertitudes géopolitiques dans les pays du Maghreb cumulées au dépérissement de certains peuplements de hêtre en Allemagne et dans l'est de la France rendent le marché de cette essence très incertain. Les prix de la matière première pour le bois frais sont restés stables en 2019 en attendant l'évaluation de l'impact du dépérissement constaté à l'été 2019 au printemps 2020.

### **Le Frêne**

Dans la poursuite de 2018, le marché du frêne est resté très porteur tout au long de l'année 2019. Cette demande essentiellement en grume à destination de l'Asie a permis de commercialiser l'ensemble des volumes de frênes touchés par la Chalarose tout en assurant un revenu aux propriétaires. A noter l'absence de marché national pour cette essence, les transformateurs ne parvenant pas à se positionner sur le marché du sciage en concurrence directe avec les scieries vietnamiennes, principale destination des grumes exportées vers l'Asie.



## **Les résineux blancs**

Depuis 2017, les peuplements d'épicéa au niveau européen font face à une attaque épidémique de scolytes. Malgré plusieurs étés particulièrement chauds et secs depuis 2015, la France avait été jusqu'alors relativement épargnée. Mais depuis la fin de l'été 2018, les forestiers français font face à un dépérissement massif des peuplements d'épicéas. Les conditions climatiques de l'hiver 2018/2019 particulièrement doux et propice au développement du scolyte et un été 2019 sans précipitations ont accéléré le mouvement. Au total, pour l'ONF, plus de 2,1 Mm3 d'épicéas scolytés (soit plus de 2 années de récolte moyenne annuelle) ont été récoltés et commercialisés en 2019 sur les régions Grand-Est, Bourgogne Franche Comté et quelques peuplements isolés en Normandie, Picardie et au nord des Alpes. Afin de préserver au mieux les marchés locaux et éviter un engorgement trop important, une partie de ces quantités a été commercialisée vers le grand export via des négociants spécialisés ou expédiée vers l'ouest de la France. Malgré les craintes de l'ensemble de la filière, le marché du sciage résineux est resté assez porteur et demandeur tout au long de l'année 2019. La baisse de la récolte de bois sains de 40% en forêts publiques a permis de préserver le marché de la charpente traditionnelle et éviter l'engorgement complet. En revanche, les marchés de l'emballage et du coffrage ont été directement impactés par les volumes de bois scolytés récoltés en France mais surtout par les volumes en provenance d'Allemagne.

## **Le pin maritime**

Le marché du pin maritime a été impacté en fin d'année par l'afflux de bois scolytés. Les clients spécialisés dans le sciage et la fabrication de palettes ont substitué leurs essences habituelles d'approvisionnement par des bois scolytés en provenance des régions Grand-Est et Bourgogne Franche comté. Cette substitution a permis de détendre les marchés sous tension (massif landais, Bretagne).

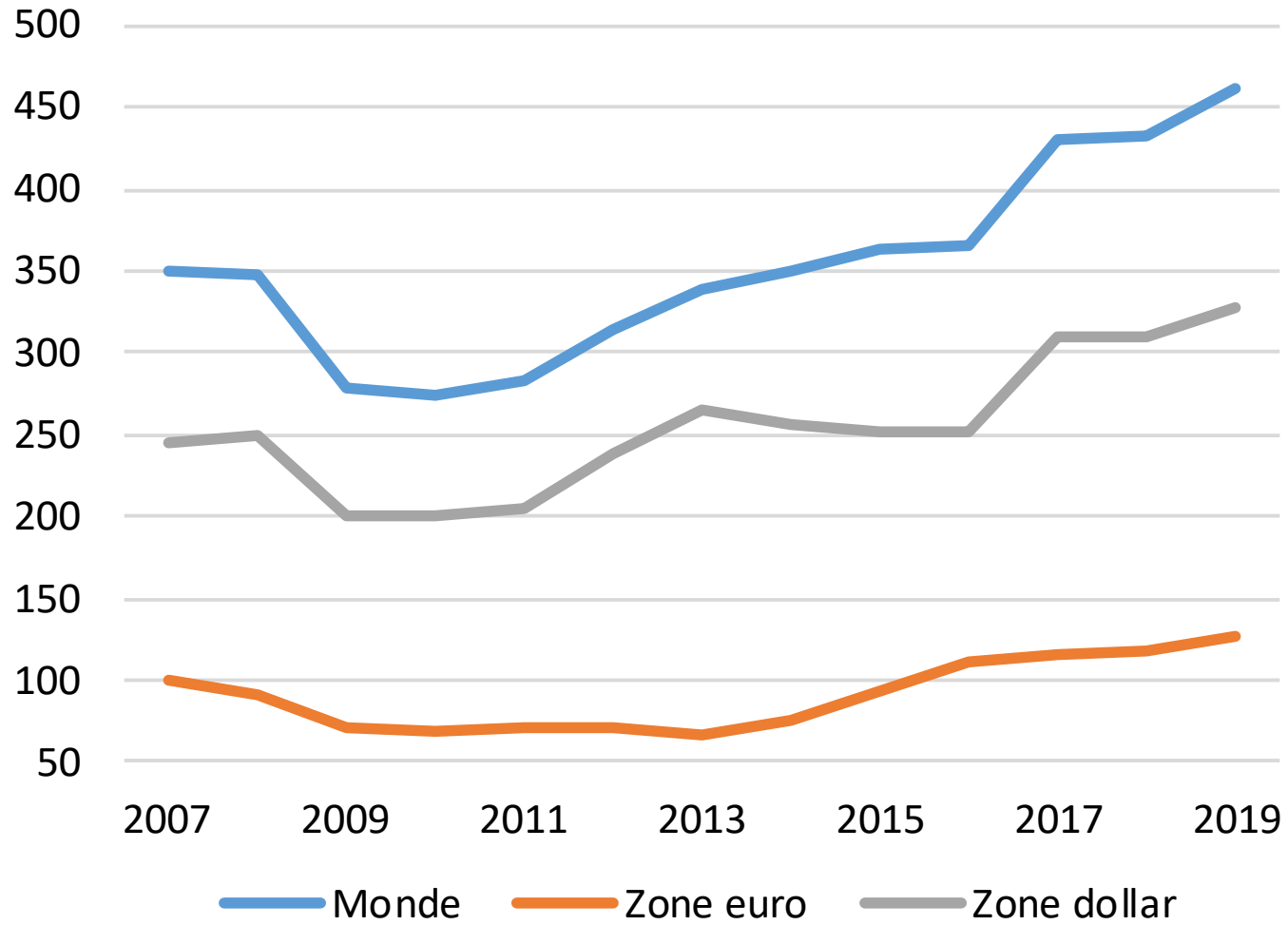
## **Le bois d'industrie – bois-énergie**

Pour répondre à l'afflux de bois sinistrés, les industriels du panneau et du papier ont réorganisé leurs approvisionnements en augmentant la proportion de bois scolytés au détriment du résineux rouge (massif landais) mais surtout du feuillus (Belgique et Luxembourg). Le marché du bois d'industrie feuillus déjà atone depuis plusieurs années a été directement impacté en 2019 augmentant encore le stock sur pied à vendre de bois d'industrie feuillus en forêts publiques.

Le marché du bois énergie est resté stable en 2019. L'amélioration des performances énergétiques des foyers et des appareils de chauffage individuel entraîne une érosion continue de la demande depuis plusieurs années. Cette baisse de la demande se traduit par une diminution des ventes aux particuliers et une substitution du traditionnel bois buche séché à l'air libre par des produits plus qualitatifs (bois séchés artificiellement, granulés, buches compressées). Les volumes de bois ONF délivrés aux collectivités sont restés stables à 1,4Mm<sup>3</sup> jusqu'en 2015 puis ont baissé régulièrement pour atteindre 1,1mm<sup>3</sup> en 2019 (soit une baisse de 22% en 4 ans).

## Chêne : marché du merrain

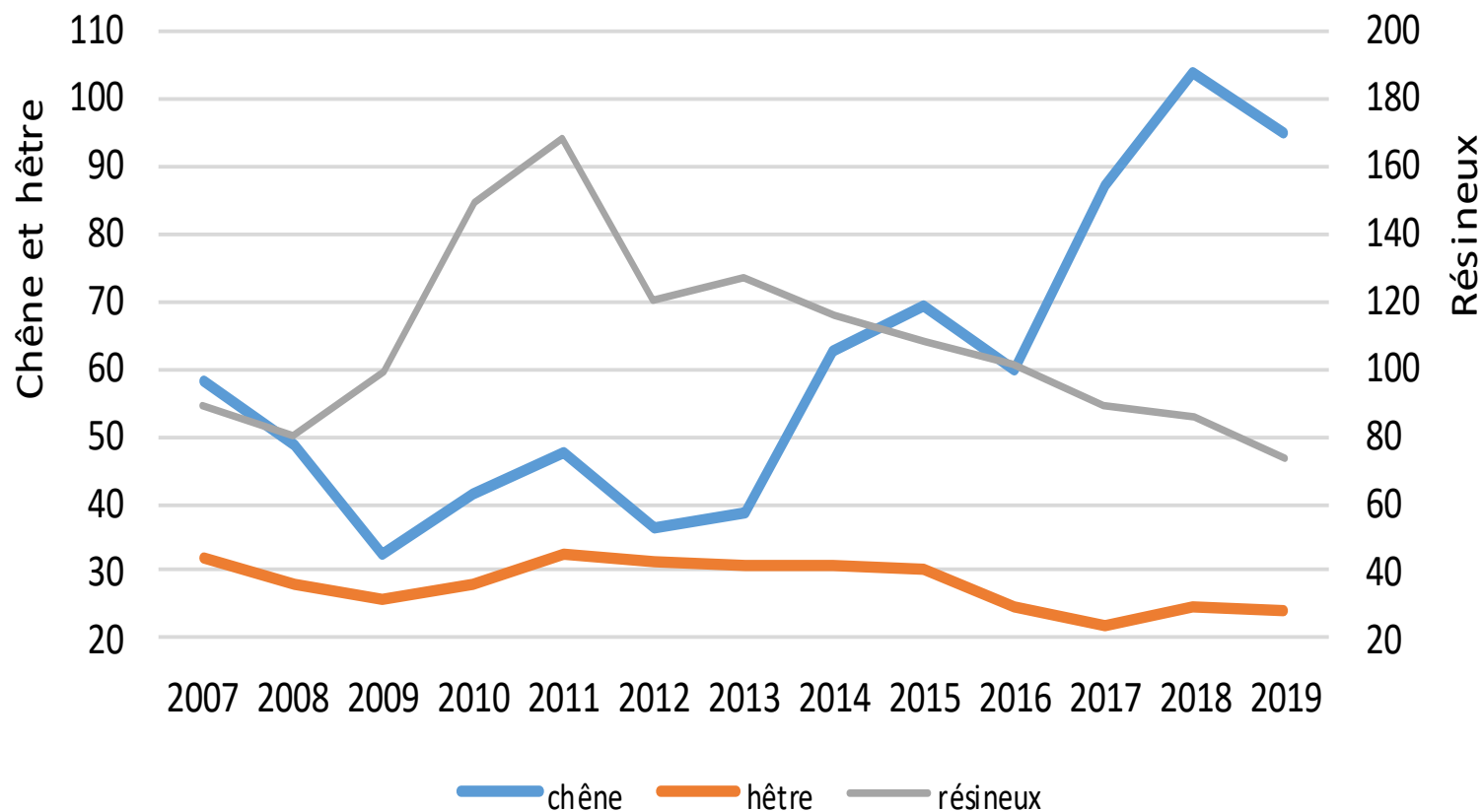
Valeur des exportations de tonneaux, en millions d'euros [source Douanes]



Export de grumes [source Douanes]

Valeur des exportations de grumes de chêne, hêtre et résineux

### Export de grumes en valeur (millions d'euros par an)

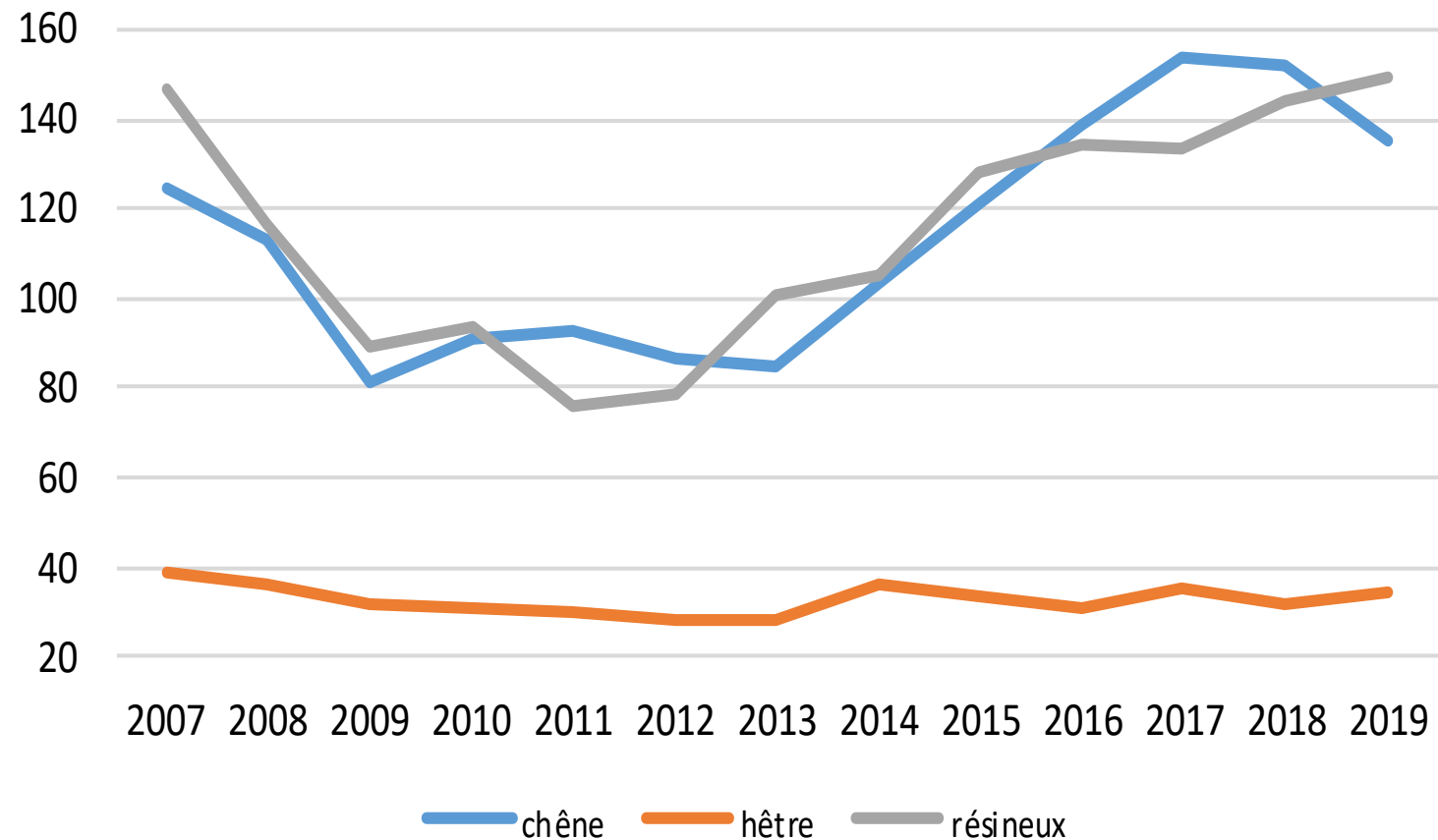


Les exportations de grumes de chêne ont connu une forte augmentation à partir de 2015 tirées par la demande mondiale, surtout du Sud-Est asiatique.

Export de sciages [source Douanes]

Valeur des exportations de sciages de chêne, hêtre et résineux

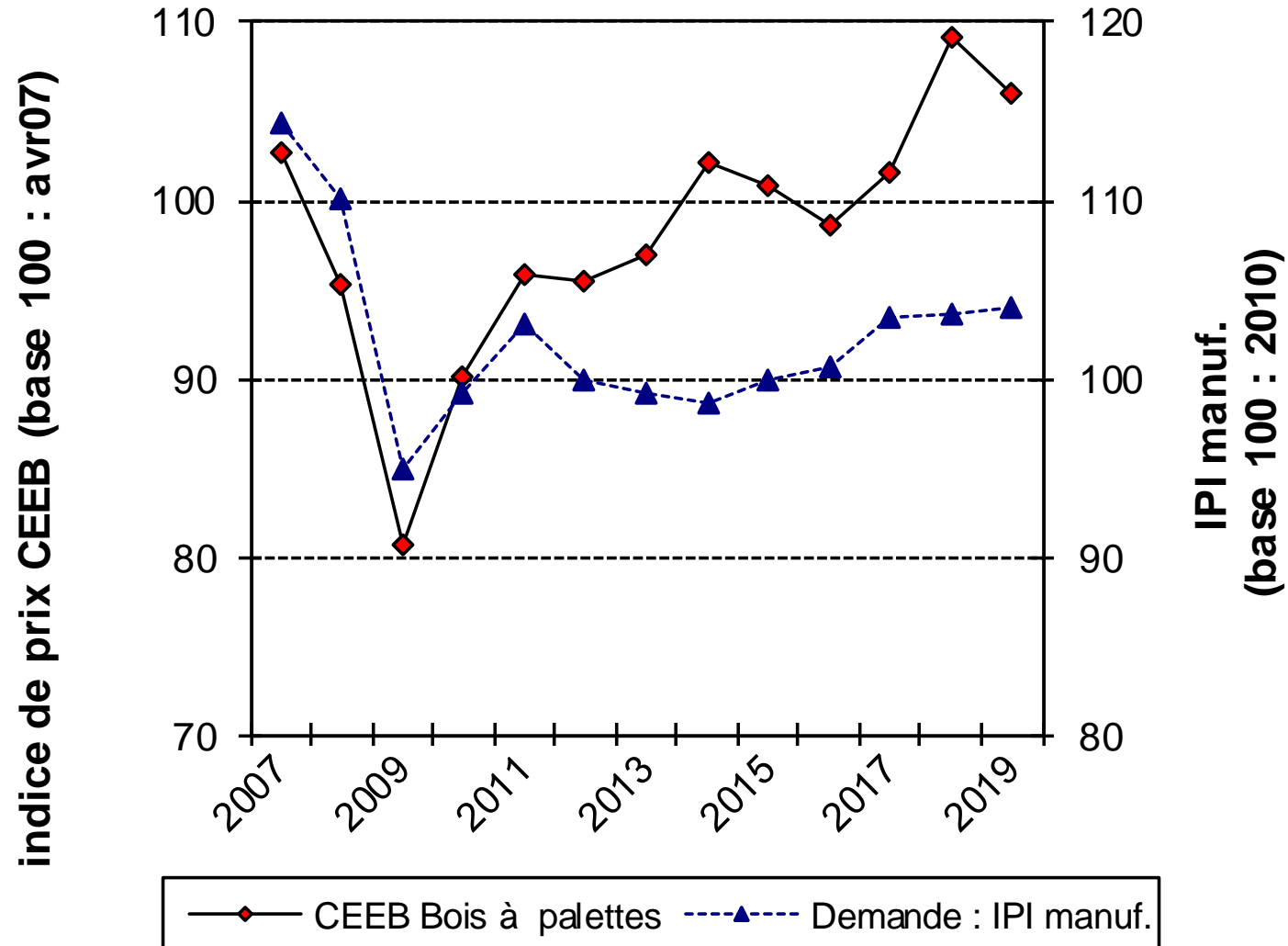
## Export de sciages en valeur (millions d'euros par an)



Les scieurs français ont significativement augmenté leurs exportations en chêne et résineux mais peinent à maintenir leurs parts de marché face à la concurrence.

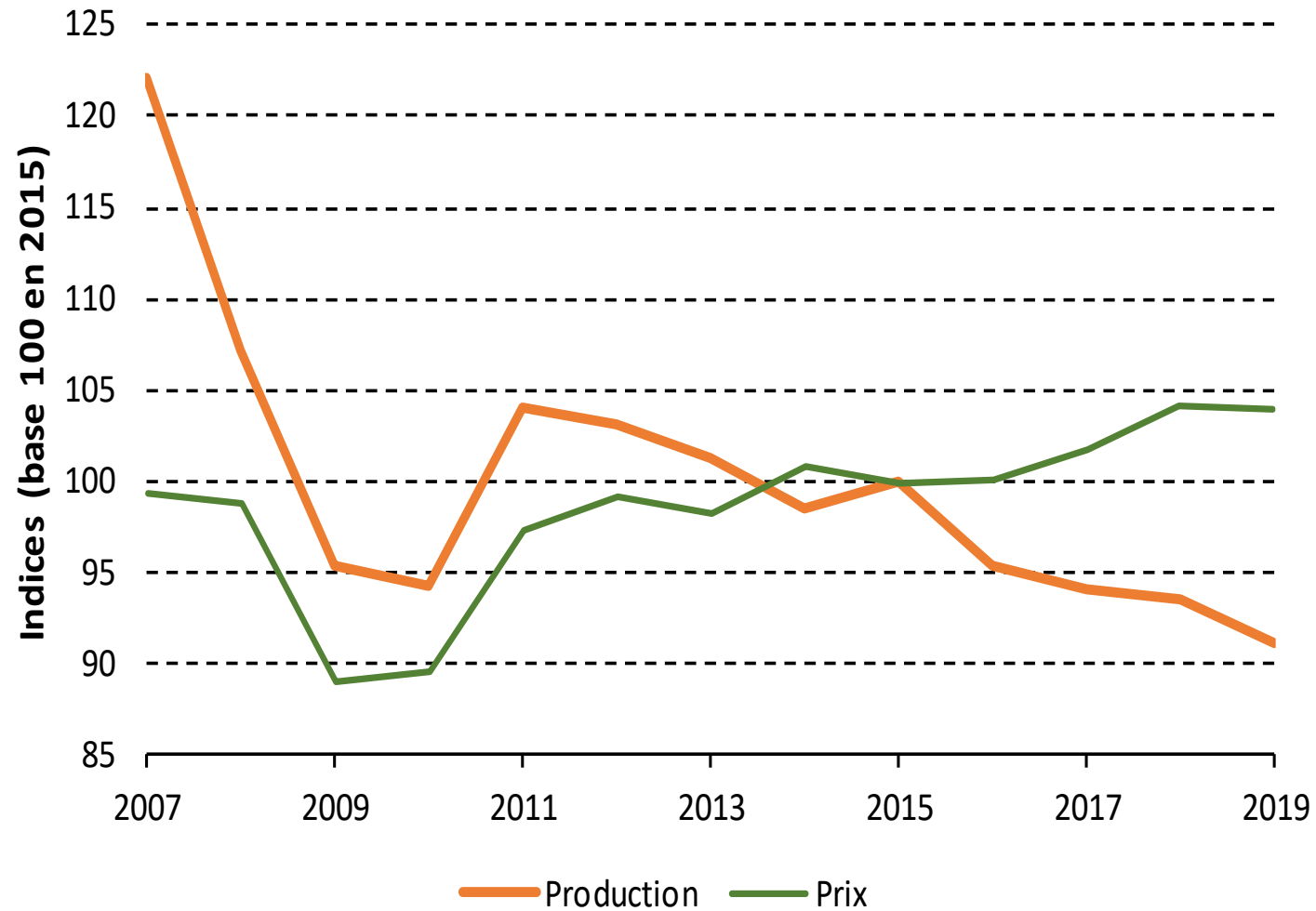
## Autres marchés : Emballage-palette

- Emballage (F) Indice de prix CEEB et de demande (IPI manufacturière, Insee)



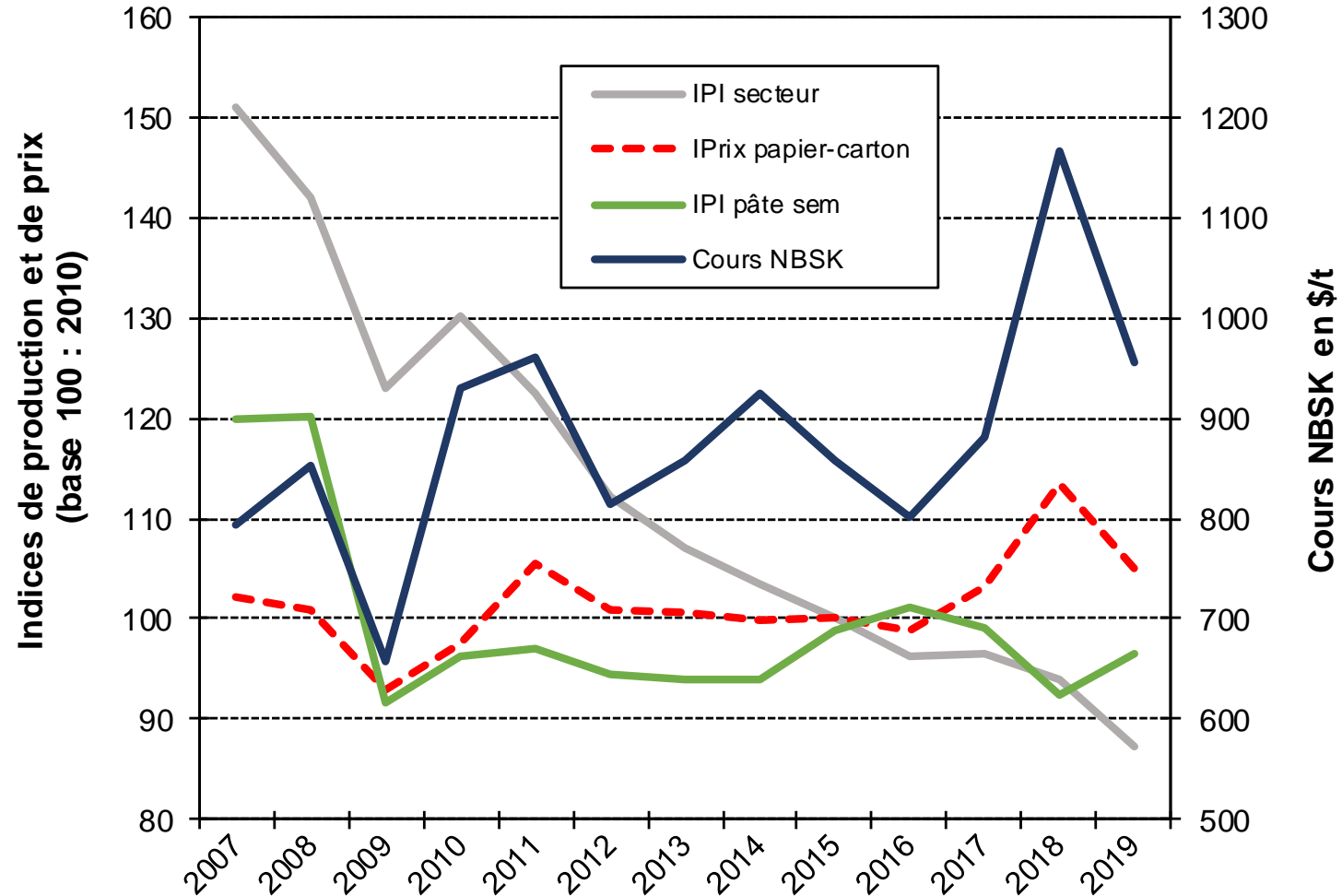
## Autres marchés : Panneaux [source Insee]

- Indices de production industrielle (IPI) et de prix de production en France



## Autres marchés : Pâte-papier-carton

- Pâte à papier, papiers et cartons : indices d'activité (IPI : indice de production industrielle) et prix de production + cours mondial de la pâte NBSK [source Insee]





## Autres marchés : Bois énergie

à gauche, indice de prix de 3 produits en France [source CEEB]

à droite, prix de 3 produits en Allemagne (départ usine) [source Euwid]

